

ERGOMÈTRE COUCHÉ

ergoselect 12

by anandic



reddot award
winner



ergoline
MOVING TO HEALTH

ERGOMÈTRE COUCHÉ

ergoselect 12

Une fonctionnalité pionnière et un design affirmé font de cet ergomètre le parfait ergomètre couché pour échographie d'effort. La faible hauteur de la table permet aux patients âgés de monter dessus aisément – sans être nullement gênés par l'unité ergométrique, les éléments d'appui et la selle.

Même avec des patients pesant 200 kg, la construction extrêmement stable est exempte de vibrations pendant l'ergométrie.



Découvrez plus en détail
l'ergoselect 12 – avec une vue à 360°
et ses caractéristiques techniques.

- Poids du patient jusqu'à 200 kg
- Inclinaison horizontalement et latéralement jusqu'à 45°
- Télécommande des moteurs (en option par radio)
- Unité ergométrique facilement rabattable
- Plage de charge de 6 à 450 watts
- Entraînement par courroie extrêmement silencieux
- Confort maximal
- Diverses couleurs de rembourrage disponibles
- Interfaces universelles
- Extensions diverses



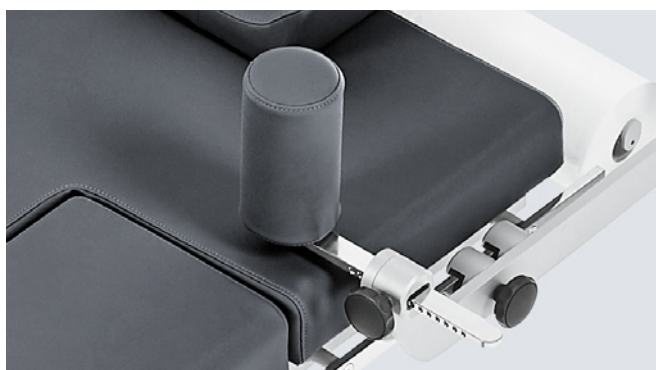
reddot award
winner

**Poids du patient max. jusqu'à 200 kg**

Le châssis-support stable et une conception exempte de toutes vibrations garantissent une sécurité maximale et permettent aussi l'utilisation de la table de l'ergomètre avec des patients obèses.

**Support de hanches**

Le rembourrage pour les hanches réglable de façon variable procure un soutien latéral sûr du patient pendant l'échocardiographie d'effort en position latérale.

**Support d'aisselles**

Un soutien supplémentaire pour le patient lors du basculement latéral de la table d'échocardiographie d'effort est garanti par le rembourrage pour les aisselles facile à régler combiné à une poignée de retenue intégrée.

**Repose-tête**

Le repose-tête confortable avec soutien latéral peut être décalé sur une large plage et ainsi adapté sans problème à la taille du patient.

L'affichage de cadence disposé sur le côté offre une bonne lisibilité dans n'importe quelle position et peut être basculé lorsqu'il n'est pas utilisé.

**Rembourrage rabattable pour échocardiographie**

Grâce à l'élément de rembourrage facile à rabattre, l'échocardiographie est grandement facilitée aussi en position latérale du patient.

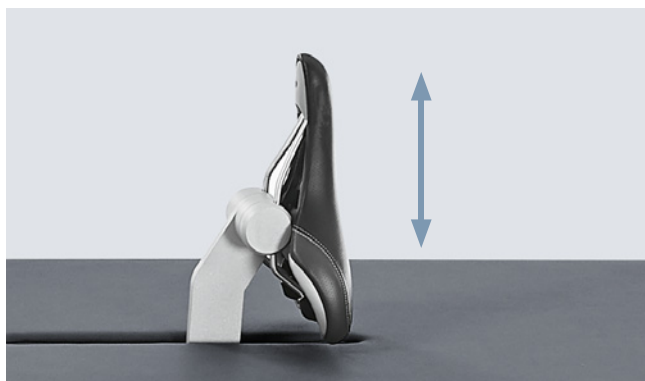
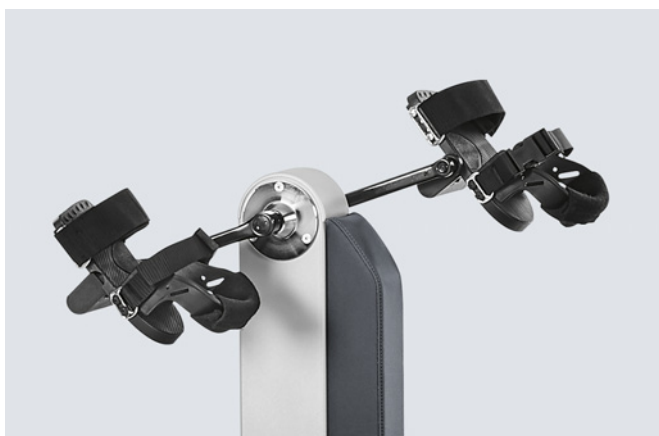


Table d'examen

L'ergoselect 12 se transforme en un tour de main en une table d'examen confortable et haut de gamme – pour ce faire, l'unité ergométrique compacte et très légère est déverrouillée et simplement basculée dans la table. Après le retrait de la selle et le décalage ou le retrait des éléments d'appui latéraux, il ne reste dans la table ni rails ni éléments de fixation gênants.



Cale-pieds

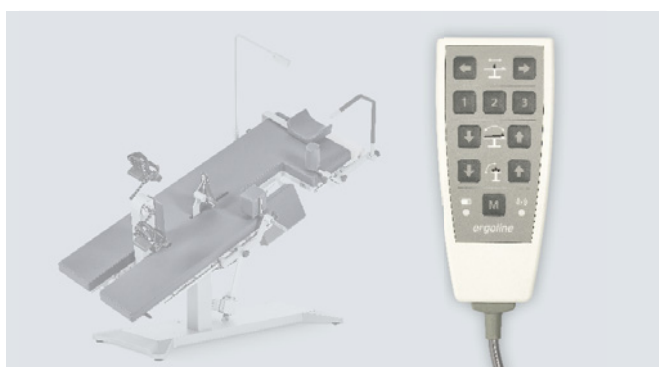
Les cale-pieds spécialement conçus fixent parfaitement le pied du patient à l'unité ergométrique et empêchent le pied de glisser des pédales même en position latérale.



Affichage cadence

Pendant l'ergométrie, la cadence actuelle est affichée au patient à des fins de contrôle – des symboles supplémentaires avertissent en cas de fréquence trop faible ou trop élevée.

L'affichage est directement relié au repose-tête et peut être basculé sur le côté lorsqu'il n'est pas utilisé.



Télécommande

La position d'examen et la position de la selle se règlent confortablement au moyen d'une télécommande avec mémoire de positions multiples, ou sur demande sans câble par radio. Les plages de pivotement indépendantes les unes des autres pour les deux moteurs facilitent le positionnement de la table sur n'importe quelle position.

ergoline Ergomètre couché ergoselect 12**Diversité fonctionnelle**

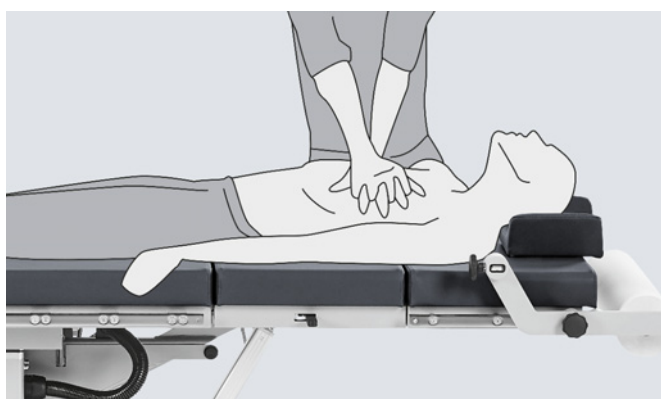
L'ergoselect 12 est l'ergomètre couché idéal pour l'échocardiographie d'effort, et peut aussi être utilisé sans aucun problème pour d'autres domaines d'application.





Abaissement d'urgence

En cas de panne de courant, l'abaissement d'urgence avec batterie intégrée permet d'amener la table en position de départ et au patient de descendre sans aucun risque.



Massage cardiaque

La conception de l'ergomètre couché totalement exempte de vibrations permet même en position horizontale la réalisation d'un massage cardiaque directement sur la table sans avoir à déplacer le patient.



Tissu de revêtement hygiénique dans les variantes de couleurs

Le tissu de revêtement de très grande qualité se caractérise par sa fine microstructure :

il affiche aussi une longue durée de vie, est antibactérien et facile à désinfecter – pour ne citer que quelques-unes des excellentes propriétés de ce matériau. Les rembourrages de la table se déclinent en plusieurs couleurs pour s'harmoniser à celles du cabinet médical ou de l'hôpital.



Connexion ECG / Interfaces universelles

Tous les fabricants leaders d'électrocardiographes soutiennent la commande des ergomètres ergoline dans leurs systèmes d'ECG d'effort ou de spiro-ergométrie.

Les ergomètres ergoline offrent pour ce faire de nombreuses possibilités de raccordement. Outre l'interface RS-232 et l'interface USB présentes de manière standard, les connexions sans fil via Bluetooth ou Wi-Fi sont aussi disponibles.

ergoselect 12 – Modules, extensions



Mesure automatique de la pression artérielle

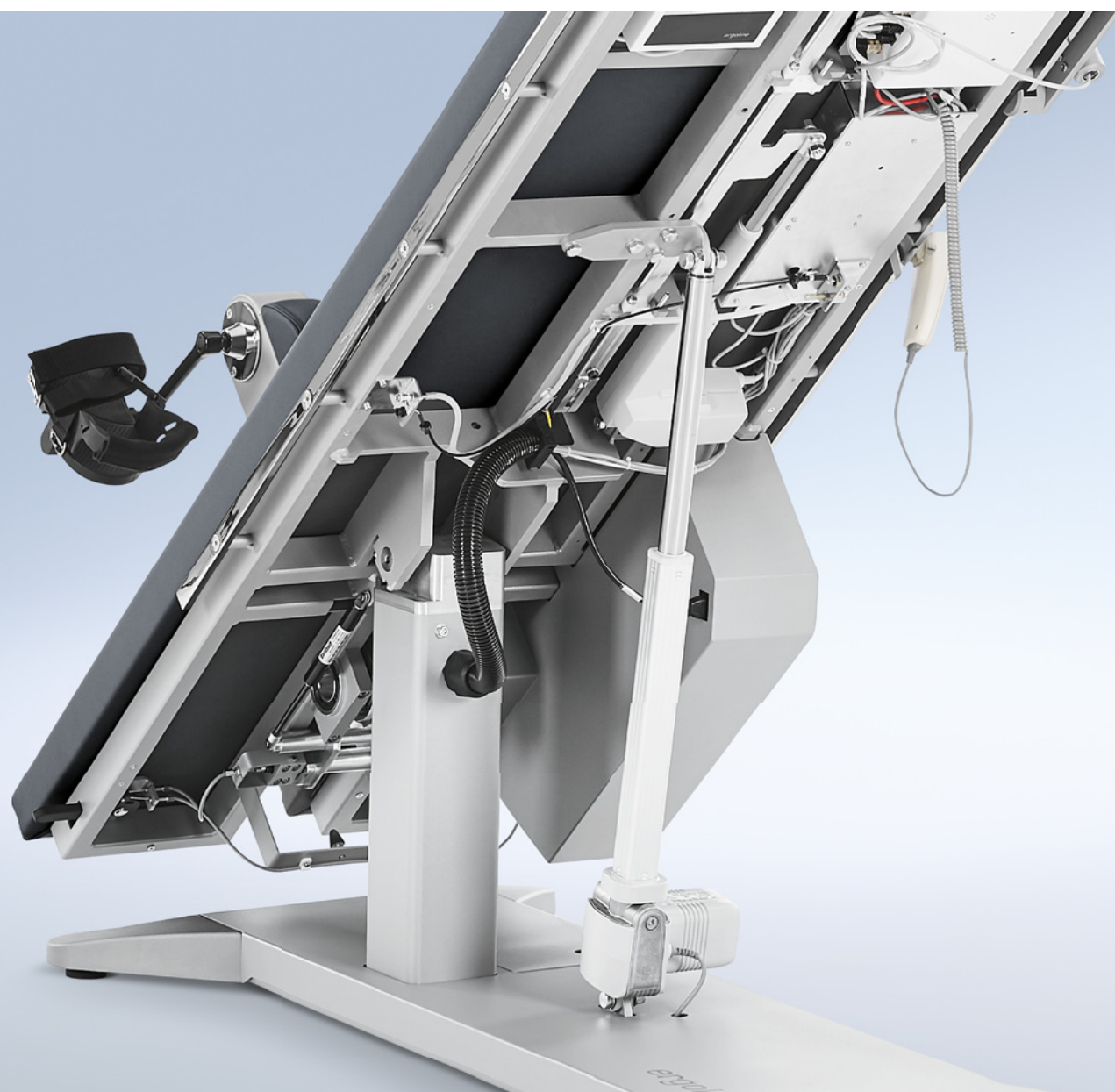
La mesure automatique et intégrable de la pression artérielle fonctionne avec un microphone de brassard spécialement conçu. La combinaison de la mesure auscultatoire et d'algorithmes complexes pour la suppression des artéfacts procure des valeurs de mesure précises – même en cas de charges élevées.



Mesure de la SpO2 intégrée

Pour la surveillance précise de la saturation en oxygène du patient pendant l'ECG d'effort, les ergomètres couchés peuvent être équipés d'un module pour la mesure de la SpO2 (unité de commande P/T).

Une large sélection de capteurs SpO2 adaptés et de différentes tailles est disponible.



ergoline Ergomètre couché ergoselect 12 – Modules, extensions



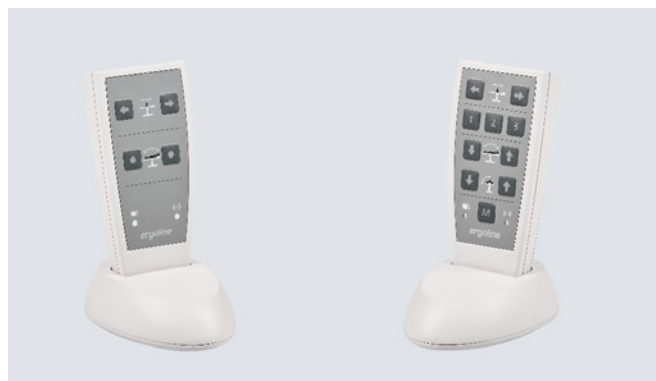
Unité de commande, déportée sur statif

Pour la réalisation simple de protocoles d'ergométrie autonomes ou un réglage manuel de la charge, des unités de commande sur statif sont disponibles.



Télécommande radio

Les moteurs des ergomètres couchés peuvent être réglés confortablement sans être gêné par des câbles.



Ceinture sous-abdominale

Une ceinture fixée sur le côté assure une sécurité supplémentaire pendant l'examen, même pour les patients obèses.



Support de cathéter (acier inoxydable)

Pour réaliser des cathétérismes cardiaques, il est possible de placer sur le côté une plaque support avec réglage universel.



Poignée de retenue supplémentaire

Une poignée de retenue stable peut être montée sur le côté droit.



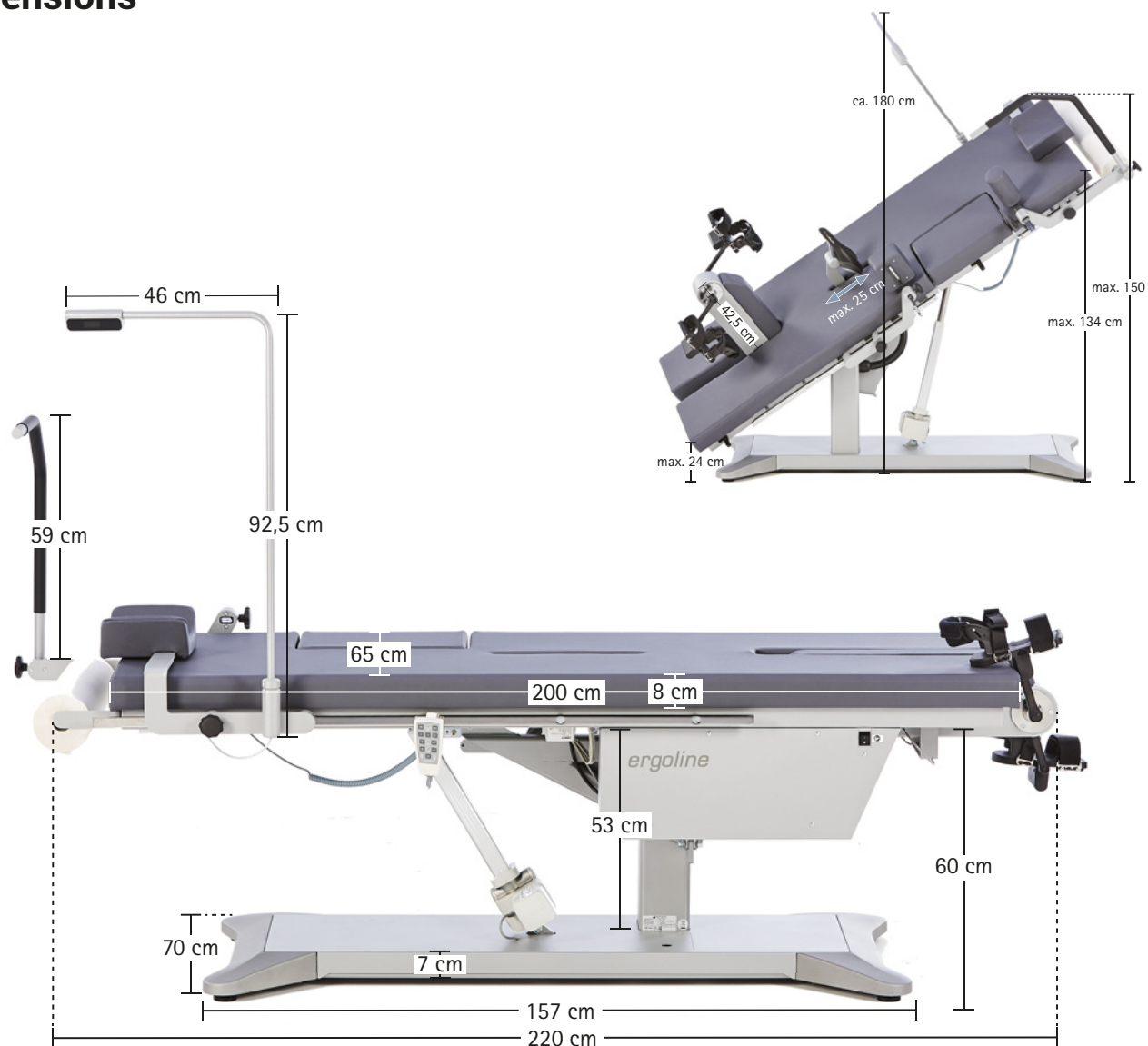
Tige porte-perfusion

Une tige de suspension pour perfusions se fixe aisément sur les rails normalisés.



ergoselect 12 – Mesurage

Dimensions



ergoselect 12 – Caractéristiques techniques

Ergomètres couchés		ergoselect 12		
Réglage de la table (basculement et inclinaison)	Respect. de 0 – 45 °, en continu avec commande moteur via la télécommande, 3 positions librement programmables			
Réglage de la selle	En continu avec le moteur via la télécommande			
Télécommande, câble / radio	● / ○			
Table	200 cm x 65 cm			
Hauteur de la table (position table d'examen)	73 cm			
Tissu de revêtement	Facile d'entretien, résistant à l'usure, antimicrobien, antibactérien selon JIS Z 2801, résistant aux désinfectants, conforme à la Loi allemande sur les produits médicaux (MPG) selon DIN EN ISO 10993-5, -10			
Poids du patient (max.)	200 kg			
Abaissement d'urgence (en cas de panne de courant)	Avec batterie intégrée, abaissement en position de départ avec bouton d'urgence			
Unité de freinage				
Système de freinage	Frein à courants de Foucault piloté par ordinateur			
Entraînement	Technologie spéciale à courroie à plusieurs étages (sans glissement, peu d'usure)			
Charge	De 6 à 450 watts, indépendamment du nombre de tours			
Précision	Selon DIN VDE 0750-238			
Plage de vitesse de rotation	De 30 à 130 t/min			
Unité de commande	Type « D »	Type « M »	Type « P »	Type « T »
Intégrée / déportée sur statif	● / –	– / ○	– / ○	– / ○
Affichage, numérique	–	Charge, nombre de tours, temps, tension artérielle (LCD)		Écran couleur 7"
Affichage, graphique (par ex. courbe de la charge, courbe du pouls)	–	–	–	●
Affichage pour le patient	–	Nombre de tours avec plage nominale, pivotant		
Clavier	–	–	Clavier à touches sensibles	Clavier tactile
Protocoles d'ergométrie				
Librement définissables	–	–	10	10
Réglage manuel de la charge	–	–	●	●
Protocoles d'entraînement				
Librement définissables	–	–	–	10
Tests de performance prédéfinis	–	–	–	3
Extensions				
Prise de tension artérielle automatique	○	○	○	○
Interfaces				
Numérique (RS-232, USB) / Bluetooth / Wi-Fi		● / ○ / ○		
Dimensions et poids				
Ergomètre couché		Ergomètre couché avec emballage		
Longueur : 220 cm		Longueur : 230 cm		
Largeur : 90 cm (avec pièces rapportées)		Largeur : 98 cm		
Hauteur : 180 cm (max.)		Hauteur : 110 cm		
Poids : env. 255 kg		Poids : env. 295 kg		
Divers				
Alimentation électrique		100 – 240 V AC / 50 – 60 Hz / 200 VA max.		



ANANDIC MEDICAL SYSTEMS AG

Stadtweg 24, 8245 Feuerthalen

www.anandic.com

info@anandic.com

Tel. 0848 800 900

PREMIUM QUALITY



MADE IN GERMANY

ergoline GmbH

Lindenstraße 5 | D-72475 Bitz, Germany

Phone: +49-(0)-7431-9894-0 | Fax: +49-(0)-7431-9894-128

email: info@ergoline.com | www.ergoline.com