



by anandic

GS1 Approved  
UK

## X-TRACKING LYNGSOE™

### LYNGSOE X-TRACKING™ POUR OPTIMISER LA LOGISTIQUE HOSPITALIÈRE

#### ASSURER LE SUIVI EN TEMPS RÉEL DES ACTIFS ET DES RESSOURCES

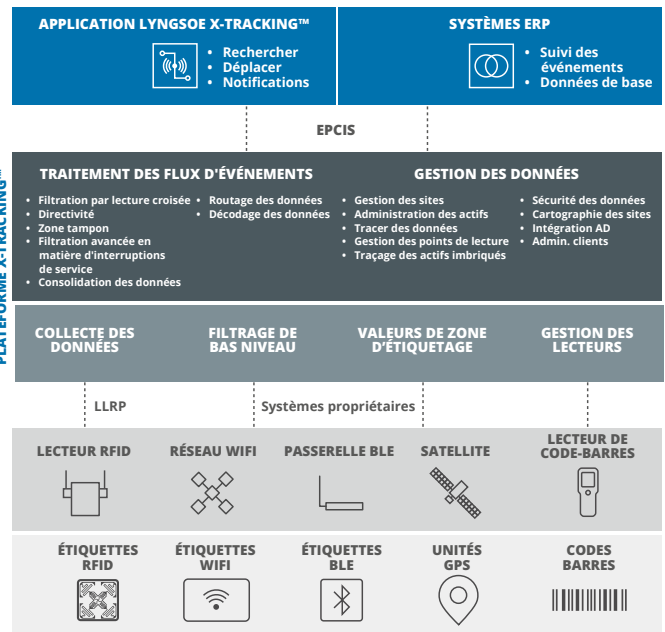
Lyngsoe X-Tracking™ comprend une plateforme complète de saisie de données comprenant une suite matérielle et logicielle reliant les objets physiques et leurs mouvements au paysage numérique.

Les étiquettes d'identification par radiofréquence (RFID) sont montées sur les actifs et les ressources et surveillées par divers lecteurs RFID. Toutes les transmissions de données sont basées sur une communication sans fil pour une saisie de données rapide et précise. Des informations en temps réel quant à l'emplacement des actifs sont disponibles pour le personnel soignant via une simple interface Web de recherche.

#### X-TRACKING™ PEUT ÊTRE UTILISÉ POUR :

- Gestion d'actifs
- Sécurité des patients
- Gestion des risques
- Gestion des matériaux
- Flux de patients
- Suivi des produits
- Surveillance des performances

Qu'il s'agisse d'exigences à petite échelle ou au niveau de l'entreprise, X-Tracking™ est un produit approuvé par GS1 qui s'intègre facilement dans n'importe quel environnement et paysage informatique.



#### ARCHITECTURE SYSTÈME STANDARD

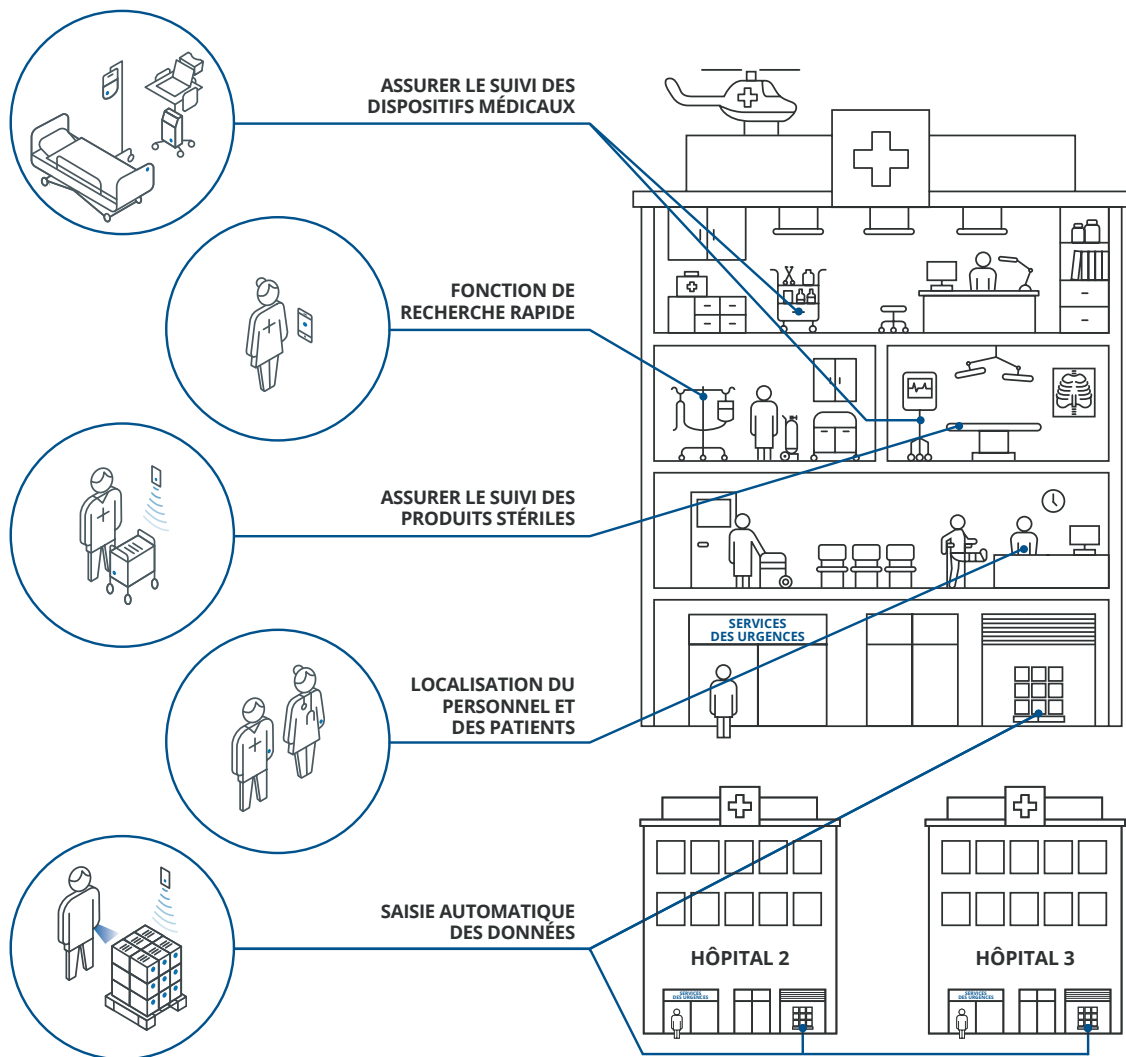
X-Tracking™ est une solution évolutive de suivi logistique au niveau de l'entreprise qui peut être installée dans un environnement informatique local ou en tant que service dans le cloud. Il possède une structure d'architecture en 5 couches pour saisir, traiter et gérer les données compatibles avec GS1.

Il dispose d'une interface utilisateur moderne et intuitive conçue pour les utilisateurs du secteur de la santé.

X-Tracking™ prend en charge l'utilisation de lecteurs portables, mobiles et fixes pour une solution polyvalente de saisie des données et fournit une interface GS1 EPCIS pour permettre le partage de données.

# FONCTIONS CLÉS DU X-TRACKING

# LOGISTIQUE HOSPITALIÈRE



## AUTOMATISATION OPTIMALE DES PROCESSUS LOGISTIQUES

Lyngsoe Systems est l'un des principaux développeurs de logiciels et intégrateurs de systèmes en matière de solutions logistiques pour un large éventail d'environnements complexes de chaîne d'approvisionnement dans les secteurs de la santé, des aéroports, de la poste, de la vente au détail, de la chaîne d'approvisionnement et des bibliothèques. Nous concevons, installons et maintenons des systèmes de contrôle, de suivi et de traçabilité depuis plus de 40 ans et sommes des leaders au sein du marché de la technologie d'identification par radiofréquence (RFID).

Avec plus de 5 000 installations dans le monde entier dans plus de 60 pays, l'équipe de Lyngsoe fait preuve d'une vaste expérience de connaissance du processus client, de la conception de solutions, du développement de logiciels, de l'intégration, du service et de l'entretien.

## ROYAL CORNWALL HOSPITALS NHS TRUST

Adrian Rapson, Department of Clinical Technology déclare :

« Le succès initial du système d'étiquetage RFID a permis au Department of Clinical Technology d'améliorer ses indicateurs-clés de performance KPI de plus de 30 %. L'assistance continue de Lyngsoe nous a permis d'élargir le cas d'utilisation initial et a fait du système RFID une partie intégrante du système de gestion de la qualité qui répond à un certain nombre de considérations clés pour une certification ISO 13485 réussie. »

