

by anandic⁺



CentricityTM High Acuity Anesthesia

AMÉLIORER LA PRISE DE DÉCISION CLINIQUE TOUT AU LONG DU PARCOURS PÉRIOPÉRATOIRE

DÉFI :

Dans l'environnement périopératoire, il est difficile de donner accès à des données patient complètes au moment opportun. Les équipes soignantes font face à des systèmes disparates et à des captures de données fragmentées, ce qui est source de frustration et nuit à la qualité et à l'efficacité des soins. Les indicateurs de performance révèlent des difficultés à tous les niveaux, depuis l'équipe clinique jusqu'au service, voire au système de soins dans sa globalité.

SOLUTION :

Aujourd'hui plus que jamais, il est essentiel de pouvoir accéder immédiatement à des données patient complètes et à des outils d'aide à la décision clinique performants, afin de garantir un environnement efficace et sécurisé au patient pendant l'anesthésie.

La solution Centricity High Acuity Anesthesia est un système de gestion des informations cliniques spécialisé qui améliore la documentation clinique et la prise de décision, depuis l'évaluation pré-opératoire et tout au long du parcours périopératoire.

Jusqu'à **84%**
d'erreurs de
posologie ou de voies
d'administration
en moins¹

Contribue à
**réduire les
retards**
dans les interventions
dus à des informations
incomplètes,²

Contribue à
**une
confiance
accrue**
en assurant l'accès aux
données nécessaires²

28 heures
gagnées par semaine
pour le personnel
clinique²

1. <http://www.ahrq.gov/qual/aderia/aderia.htm#Costs>

2. Étude de cas Almere. 8 salles d'opération, 7 lits tampon et 13 lits en salle de réveil
Les performances peuvent varier suivant les clients.



IDENTIFIER LES BESOINS

Facilite l'adaptation du personnel et des ressources face à l'évolution des priorités

Programme d'anesthésie – Gérez plusieurs patients, simplement et en toute sécurité, grâce à une vue d'ensemble immédiate et dynamique des ressources, des procédures planifiées, des techniques d'anesthésie, des facteurs de risque et de l'état des patients.

Hiérarchisation des procédures d'anesthésie – Gérez l'évolution de la charge de travail grâce à des notifications cliniques* qui s'affichent à la fois dans la vue du service et dans le programme d'anesthésie, et permettent aux équipes de se concentrer sur les patients les plus critiques et de limiter les risques.

Vue patient – Visualisez et gérez les données du patient depuis n'importe quel poste de travail Centricity High Acuity du réseau, afin de prendre rapidement des décisions cliniques à toutes les étapes du parcours de soins, depuis la phase préopératoire jusqu'au service des soins intensifs.

OPTIMISER LE FLUX DE TRAVAIL

Contribue à réduire le temps nécessaire à la documentation, pour se concentrer davantage sur les patients

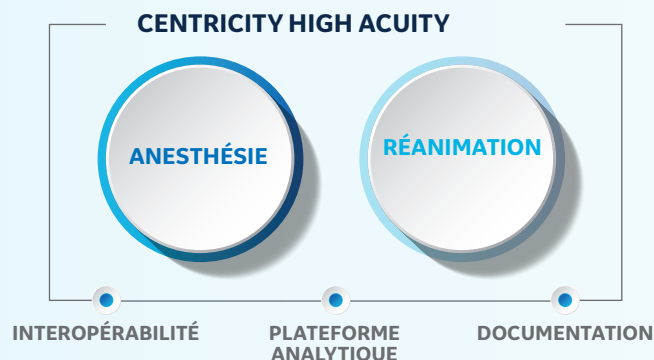
Parfaite continuité des données – Accédez à une documentation complète dans l'ensemble de l'environnement périopératoire : téléchargement et revue des antécédents médicaux, collecte automatique des données des appareils et des résultats de laboratoire, etc. L'écran tactile, l'interface utilisateur intuitive et les lecteurs de code-barres sont autant d'atouts supplémentaires en termes de convivialité et de cohérence.

Liste de travail – Vous disposez de processus structurés, étape par étape, pour les techniques d'anesthésie ou les procédures planifiées, ce qui simplifie l'exécution des tâches et optimise la conformité. Les listes de travail peuvent être personnalisées en fonction de vos protocoles et de vos groupes de patients spécifiques, afin de réduire encore le temps nécessaire à la documentation.

Gestion intégrée des médicaments – Bénéficiez d'un système de documentation simple pour les médicaments, garantissant une excellente conformité, pendant l'anesthésie ou lors de la gestion des prescriptions post-opératoires, à travers l'intégration au système d'information hospitalier.

CENTRICITY HIGH ACUITY

Centricity High Acuity Anesthesia fait partie de la plateforme Centricity High Acuity. Notre approche intégrée est conçue pour assurer la continuité des soins dans les environnements pré-opératoires, peropératoires, post-opératoires et de soins intensifs et réanimation, ainsi qu'une parfaite interopérabilité avec les autres dispositifs et systèmes informatiques.



Centricity High Acuity Anesthesia garantit des dossiers patient conformes et de grande qualité, tout en aidant le personnel soignant à se concentrer sur le patient pendant les transitions critiques de son parcours de soins. Cette solution apporte les avantages suivants :

- Documentation automatisée des données des dispositifs médicaux, avec une visualisation pertinente d'un point de vue clinique
- Évaluation des risques via des outils tels que la liste de contrôle de la sécurité chirurgicale de l'OMS
- Saisie rapide des données via un écran tactile et une interface gestuelle
- Continuité des soins entre l'anesthésie et les soins intensifs ou réanimation

AMÉLIORER LES RÉSULTATS

Contribue à limiter les effets indésirables évitables tout en augmentant le rendement, pour une meilleure expérience patient

Outils d'évaluation des risques – Limitez les risques d'erreur lors de la phase pré-opératoire et pendant la chirurgie grâce à des fonctionnalités avancées, telles que la liste de contrôle de la sécurité chirurgicale de l'OMS, allergies, scores de Malampati, etc.

Voir la capture d'écran en dernière page

Contrôle des interactions médicamenteuses – Améliorez la sécurité des patients et évitez les événements iatrogènes médicamenteux via l'intégration avec une base de données médicamenteuse certifiée (en option).

Protocoles intégrés – Personnalisez les protocoles d'anesthésie ou des traitements post-opératoires, pour une meilleure conformité avec les plans thérapeutiques de l'établissement.

DYNAMISER LES PERFORMANCES

Aide à générer des indications et perspectives, et contribue à l'amélioration continue par l'analyse des données

Analyse des données d'anesthésie – Améliore la gestion clinique et opérationnelle via des analyses portant sur la productivité, l'évaluation des interventions à risque pratiquées vs. bénéfiques patients, ou encore la gestion de la douleur post-opératoire.

Voir la capture d'écran en dernière page

Solution analytique personnalisée pour répondre aux besoins spécifiques du service.

Génération de rapports simplifiée – Produisez très rapidement et facilement des rapports détaillés pour la facturation, les études comparatives et les registres qualité, grâce à des outils d'extraction des données.

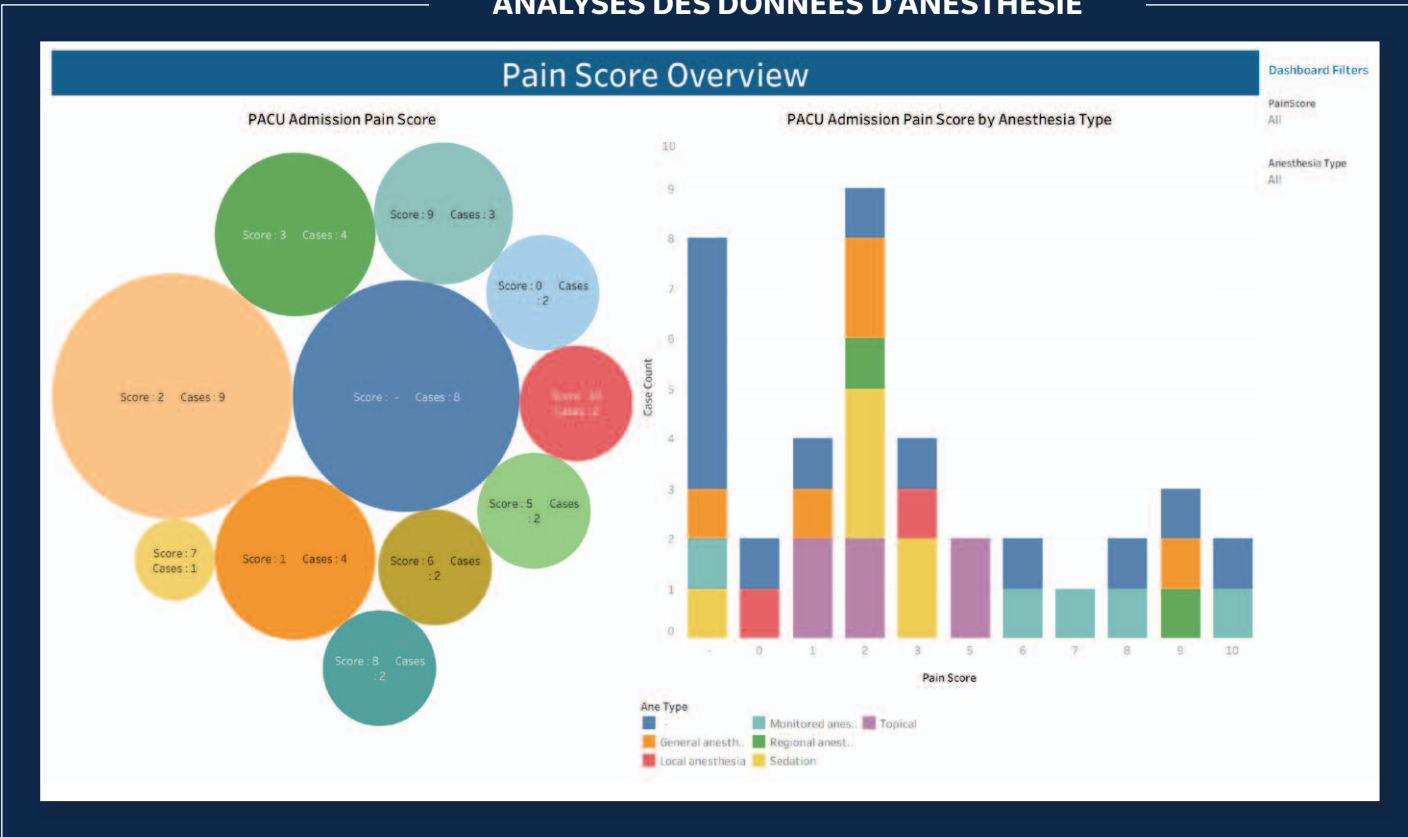
OUTILS D'ÉVALUATION DES RISQUES

Winter, Kathy
Apr102018002 | 42 y | Female | A Rh+ | 168 cm | 60 kg | 21.3 | 1-1 | Risks: ▲ Difficult airway

Clinical notifications
▲ **High TV**
 Tidal volume 711 mL (10 mL/kg) is above limit 6 mL/kg (PBW 70 kg).
 System: 09/24/2018 01:55 PM
 Showing 1 notifications for the case.

Risks Not assessed yet (0 icons)
Allergies Latex (1 icon), ▲ Difficult airway (3 icons)

ANALYSES DES DONNÉES D'ANESTHÉSIE



© 2019 General Electric Company – Tous droits réservés.

GE Healthcare se réserve le droit de modifier les caractéristiques et fonctionnalités décrites dans ce document, ou d'interrompre à tout moment la fabrication du produit présenté, sans préavis ni obligation. Contactez votre représentant GE Healthcare pour obtenir les informations les plus récentes. GE, le monogramme GE et Centricity sont des marques commerciales de General Electric Company. GE Healthcare, une division de General Electric Company. GE Medical Systems, Inc., commercialisant ses produits sous le nom de GE Healthcare. JB69606XEa