

# Broncoflex®

Single-use Bronchoscope

by anandic



Le seul bronchoscope  
à usage unique  
« Fabriqué en France »

# Bénéfices du bronchoscope à usage unique



## Aucune contamination croisée

Emballage stérile, renforce la sécurité des patients

Les bronchoscopes réutilisables sont difficiles à nettoyer et à désinfecter en raison de leur canal opérateur long et étroit.

La transmission d'organismes pathogènes par des bronchoscopes réutilisables contaminés demeure un risque évident, même si les procédures de retraitement appropriées sont respectées.

3%

Risque de contaminations croisées résiduel après le retraitement d'un bronchoscope en suivant les recommandations

21%

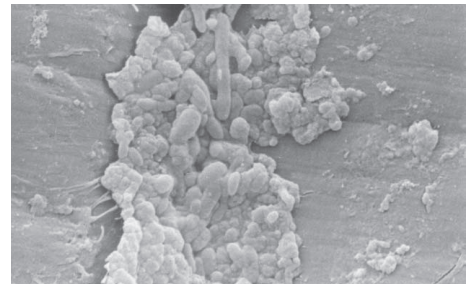
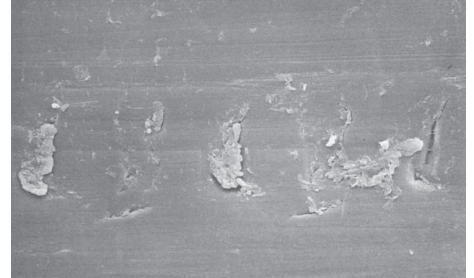
Risque pour un patient de développer une infection à la suite de l'utilisation d'un bronchoscope réutilisable contaminé

24,421€

Frais de traitement supplémentaire par patient ayant contracté une PAVM

= 1 patient infecté

chaque 158 procédures<sup>(2)</sup>  
(154€ par procédure)



Salétés et micro-organismes dans un canal opérateur<sup>(1)</sup>

Coûts  
visibles

Coût d'achat  
> 138€

Coût de réparation  
> 109€

Coût de  
retraitement  
> 30€

Coût de  
main d'oeuvre  
> 17€



## Economique

Aucun retraitement ou réparation

Les cycles de retraitement et les réparations récurrentes des bronchoscopes réutilisables représentent des coûts très importants et sont souvent sous-estimés.

Les procédures sont complexes, coûteuses en termes de ressources matérielles et humaines et nécessitent plusieurs étapes, immobilisant l'équipement pendant de longues périodes.

Coût par utilisation d'un bronchoscope réutilisable = 294€<sup>(3)</sup>



## Disponibilité immédiate

Solution prête à l'emploi, libère des ressources et simplifie les flux de travail

Étant donné que les dispositifs réutilisables sont souvent en cours de retraitement ou de réparation, certaines procédures doivent être annulées ou retardées, ce qui entraîne des pertes financières pour les hôpitaux et un retard de soins pour les patients.

# Bénéfices du bronchoscope à usage unique



## Faible empreinte environnementale

Diminue les déchets, la consommation d'énergie et de ressources

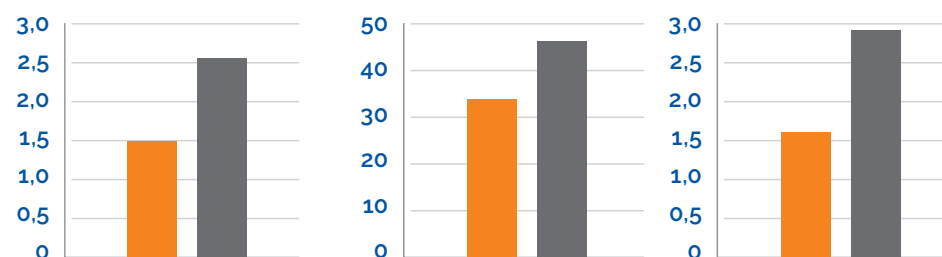
Matériels utilisés pour retraiter un endoscope (4)



En raison de l'utilisation de détergents et d'équipements de protection individuelle, les bronchosopes réutilisables sont associés à des niveaux de consommation de matériaux, d'énergie et à des émissions de CO<sub>2</sub> supérieurs aux bronchosopes à usage unique.

### Impacts environnementaux des bronchosopes réutilisables par rapport aux bronchosopes à usage unique\* (4)

Valeur des ressources rares (DKK)      Energie (MJ)      Emissions de CO<sub>2</sub> (kgCO<sub>2</sub>)



\*Veuillez noter que les graphiques comparent un bronchoscope à usage unique avec un cycle de retraitement d'un bronchoscope réutilisable.

■ Usage unique      ■ Réutilisable



EPI utilisés pour retraiter un endoscope (4)

## Recommandations internationales



"Les bronchosopes jetables doivent être utilisés en première ligne lorsqu'ils sont disponibles" (6)

European Society of Anaesthesiology



SIAARTI  
PRO VITA CONTRA DOLOREM SEMPER

"Endoscope flexible (de préférence jetable) avec un écran déporté doivent être utilisés" (7)

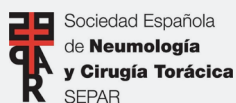


Association of Anaesthetists

"Les bronchosopes souples à usage unique pourraient potentiellement éliminer le risque d'infection croisée" (9)



"L'utilisation d'endoscopes jetables est recommandée" (11)



"Recommander des bronchosopes à usage unique en raison du risque de contamination du personnel reconditionnant les bronchosopes" (10)

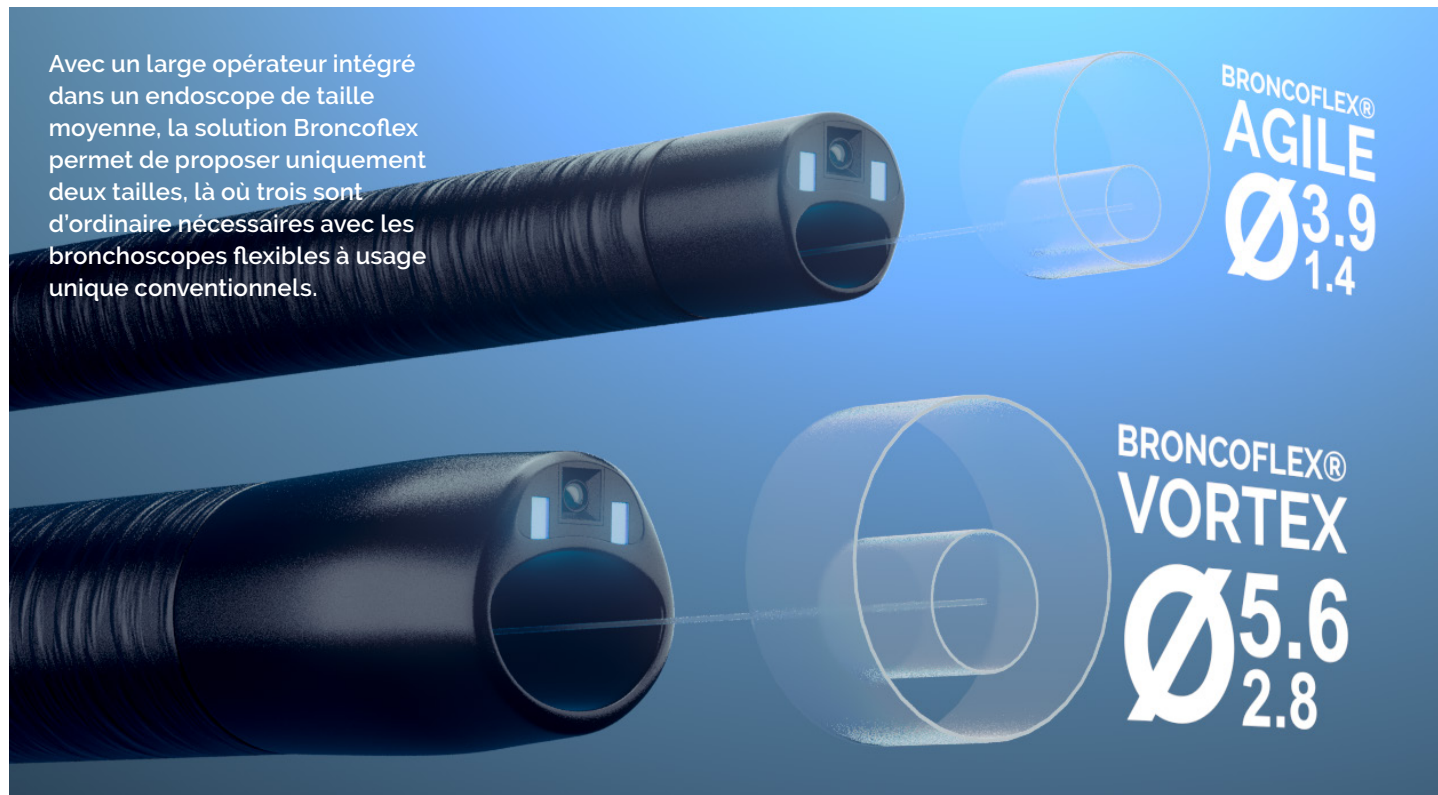


"L'utilisation d'un endoscope à usage unique doit être considéré et proposé afin de réduire les risques d'exposition aérienne et manu-portée lors du nettoyage de l'endoscope souillé" (8)

# Broncoflex® Agile et Vortex

## Deux tailles, plus de possibilités

Les Broncoflex® Agile et Vortex innovent avec uniquement deux tailles qui permettent de couvrir l'ensemble des indications en bronchoscopie flexible.



### Ergonomie

Poignée offrant une bonne prise en main se rapprochant au plus près de l'utilisation d'un endoscope réutilisable avec un accès au canal opérateur identique et une valve de biopsie étanche.



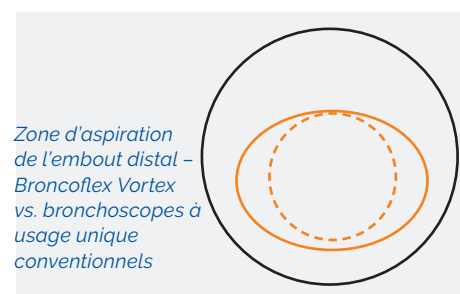
### Maniabilité

Le mécanisme de béquillage souple et précis permet une angulation distale haute et basse de plus de 200°. La haute résistance du système maintient une angulation importante même en présence d'un instrument dans le canal opérateur.



### Gestion des sécrétions

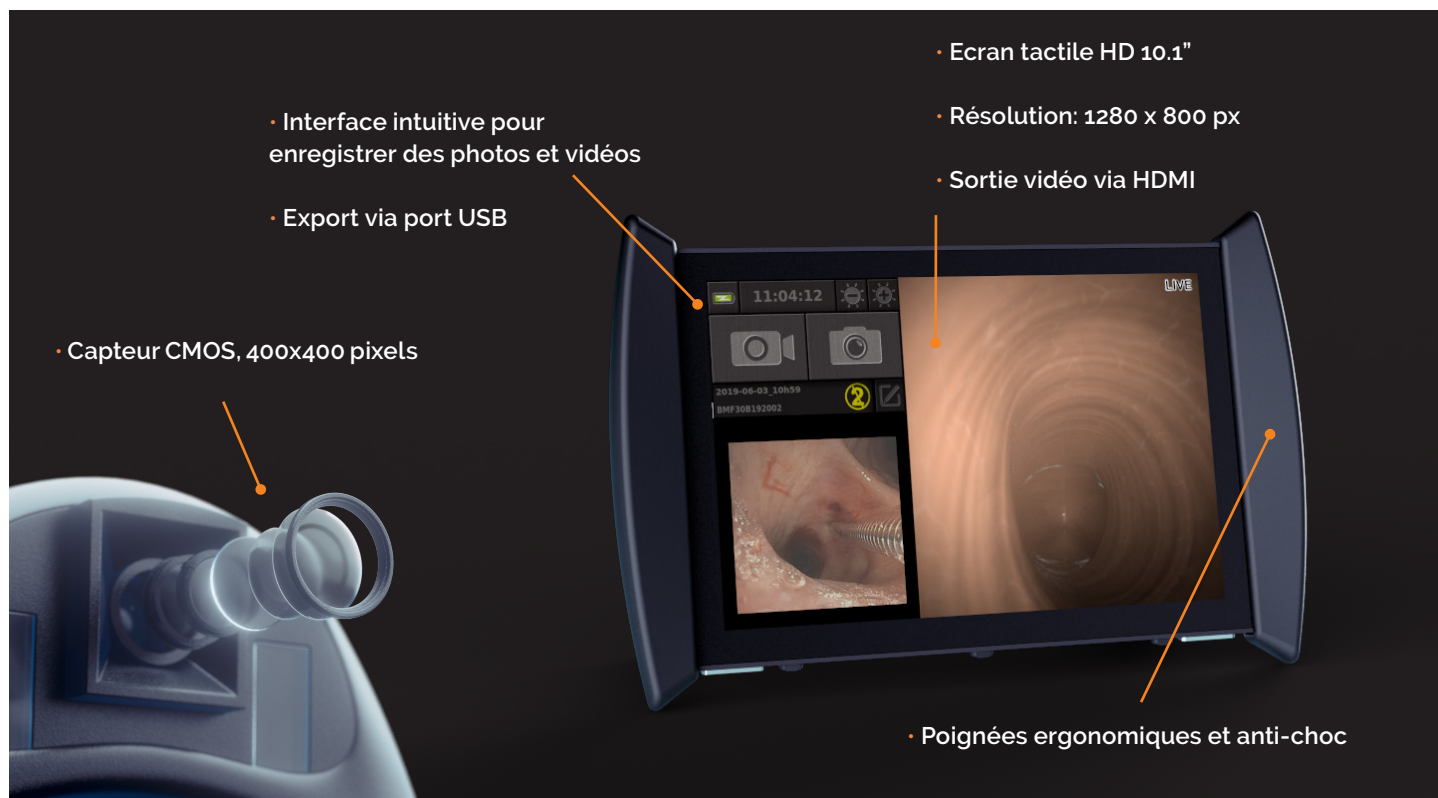
La large ouverture distale forme un cône d'aspiration qui facilite l'aspiration des sécrétions et liquides en proximité distale de l'endoscope.



# Screeni® HD

## Moniteur haute définition

Screeni® HD est bien plus qu'un simple écran tactile, le système de visualisation intègre un algorithme qui assure l'affichage d'une image haute définition.



### Système de visualisation HD

Algorithme de traitement d'image amélioré et système de gestion de la lumière :

- Diminution de la surexposition à proximité des tissus
- Permet une vision proche et distale supérieure.

### Fixation rapide

Screeni® est équipé d'une fixation rapide permettant d'accrocher le système à un pied à sérum. Quelques secondes suffisent pour détacher le moniteur de support pour le poser sur un chariot.

### Système transportable

Mobile et léger pour être facilement utilisé dans des espaces souvent contraints. Les endoscopes Agile et Vortex peuvent être suspendus aux pieds de support du Screeni®.



# Indications cliniques : bloc opératoire

Le Broncoflex® peut être utilisé pour toutes les indications thérapeutiques de bronchoscopie flexible. Les indications diagnostiques accessibles sont celles qui concernent des échantillons de tissus (biopsie) ou de cellules (LBA).



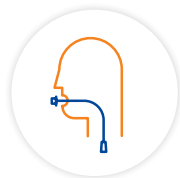
## Ventilation uni-pulmonaire

En chirurgie cardiotoracique, il peut être nécessaire d'exclure la ventilation du poumon qui est opéré ou à proximité du site de la chirurgie à l'aide d'une sonde à double lumière.

### Caractéristiques du Broncoflex® Agile:

petit diamètre externe de 3.9mm

> Bénéfices: compatible avec toutes les sondes à double lumière de 35 Fr



## Intubation difficile

En cas d'intubation difficile prévue ou imprévue et après plusieurs échecs avec un laryngoscope, une sonde endotrachéale est guidée dans la trachée à l'aide d'un bronchoscope.

### Caractéristiques du Broncoflex® Agile:

petit diamètre externe de 3.9mm

> Bénéfices: compatible avec toutes les sondes endotrachéales de 5,5mm



## Formation

La bronchoscopie flexible est une procédure clinique qui nécessite des compétences techniques. Ces compétences ne peuvent être acquises que par une formation pratique sur des équipements de démonstration, des simulateurs de réalité virtuelle ou des patients (supervisés).

# Indications cliniques : réanimation



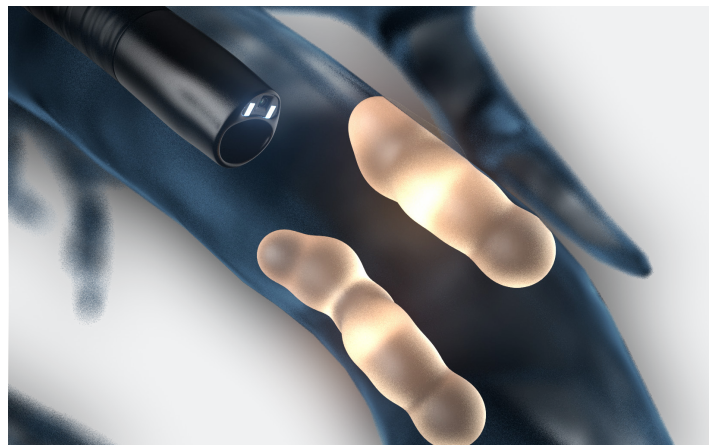
## Lavage bronchique & Lavage broncho-alvéolaire

Ceci est effectué chez des patients sous ventilation mécanique. Des sécrétions peuvent s'accumuler dans les poumons et doivent être enlevées par aspiration.

Après l'injection et l'extraction par aspiration d'une solution liquide, des échantillons de cellules sont prélevés dans les bronches distales et analysés en laboratoire pour établir un diagnostic.

**Caractéristiques du Broncoflex® Vortex: large canal opérateur de 2,8mm dans une petite sonde endotrachéale**

**> Bénéfices: maximise l'aspiration et limite la surpression négative**

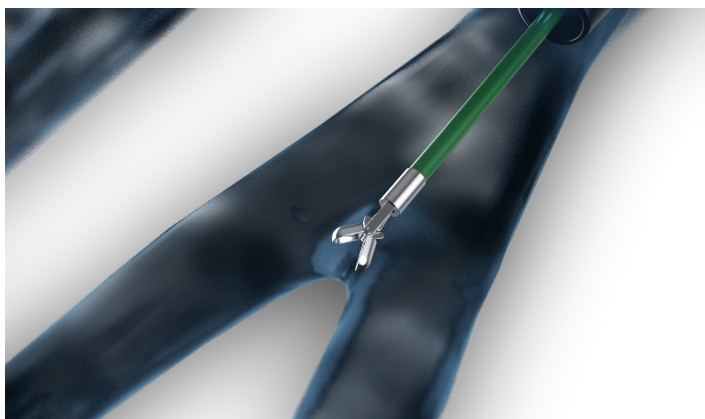


## Biopsie

Des accessoires peuvent être utilisés avec les bronchoscopes pour effectuer des biopsies ou retirer des corps étrangers.

**Caractéristiques du Broncoflex® Vortex: béquillage efficace, plus robuste et plus flexible**

**> Bénéfices: limite la réduction de l'angle de béquillage lors de l'utilisation d'instruments**



## Trachéotomie percutanée par dilatation

Insertion d'une canule dans la trachée à la suite d'une intubation prolongée ou après un échec de retrait de la ventilation mécanique.

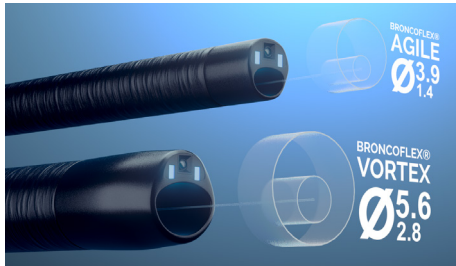
**Caractéristiques du Broncoflex®: qualité d'image nettement améliorée**

**> Bénéfices: vision distale plus claire et plus nette**



# Pourquoi le Broncoflex® est-il le bronchoscope à usage unique de référence?

Deux tailles qui couvrent l'ensemble des indications en bronchoscopie flexible.



## Performances d'aspiration améliorées

- Véritable canal opérateur de 2,8 mm et large zone d'aspiration de 9,95 mm<sup>2</sup>

## Le béquillage le plus précis du marché

- Plus de 200° pour les deux tailles

## « Fabriqué en France »

- Production à Tours

## Informations de commande

Désignation	Référence	Quantité
Broncoflex Agile	20030001	5
Broncoflex Vortex	10030001	5
Screeni HD	30030000	1

## Références bibliographiques

- (1) Pajkos et al. Is biofilm accumulation on endoscope tubing a contributor to the failure of cleaning and decontamination? *Journal of Hospital Infection* (2004), 58, 224-229
- (2) Terjesen, Christoffer Lilja et al. "Early Assessment of the Likely Cost Effectiveness of Single-Use Flexible Video Bronchoscopes" *PharmacoEconomics - open vol. 1,2* (2017): 133-141.»
- (3) Mouritsen et al. A systematic review and cost effectiveness analysis of reusable vs. single-use bronchoscopes. *Anaesthesia*, 75: 529-540. <https://doi.org/10.1111/anae.14891>
- (4) Ofstead et al. A glimpse at the true cost of reprocessing endoscopes: Results of a pilot project. *Communiqué*, Jan/Febr. 63-78.
- (5) Sorensen et al. *Comparative Study on Environmental Impacts of Reusable and Single-Use Bronchoscopes*
- (6) <https://aabronchology.org/wp-content/uploads/2020/03/2020-AABIP-Statement-on-Bronchoscopy-COVID.GAE-updated-Version.pdf>
- (7) <https://www.esahq.org/uploads/2020/03/poster-esa-rev-1-2.pdf>
- (8) <http://splf.fr/wp-content/uploads/2020/03/Precautions-particulieres-endoscopie-bronchique.pdf>
- (9) <https://anaesthetists.org/Home/Resources-publications/COVID-19-guidance/Statements-COVID-19>
- (10) <https://www.ncbi.nlm.nih.gov/pmc/articles/PMC7193137/pdf/main.pdf>
- (11) *Leidraad infectiepreventiemaatregelen KNO-zorg tijdens COVID-19 pandemie.pdf*

## Contact

The Surgical Company Endovision  
Acess Vision Technology  
Zone de la Liodière - 6 rue de la Flotière  
37300 Joué-lès-Tours - France

T + 33 (0)2 47 34 32 90

@ [info.endovision@tsc-group.com](mailto:info.endovision@tsc-group.com)

