

by anandic

BladderScan i10™

BEWÄHRTE GENAUIGKEIT UND HALTBARKEIT



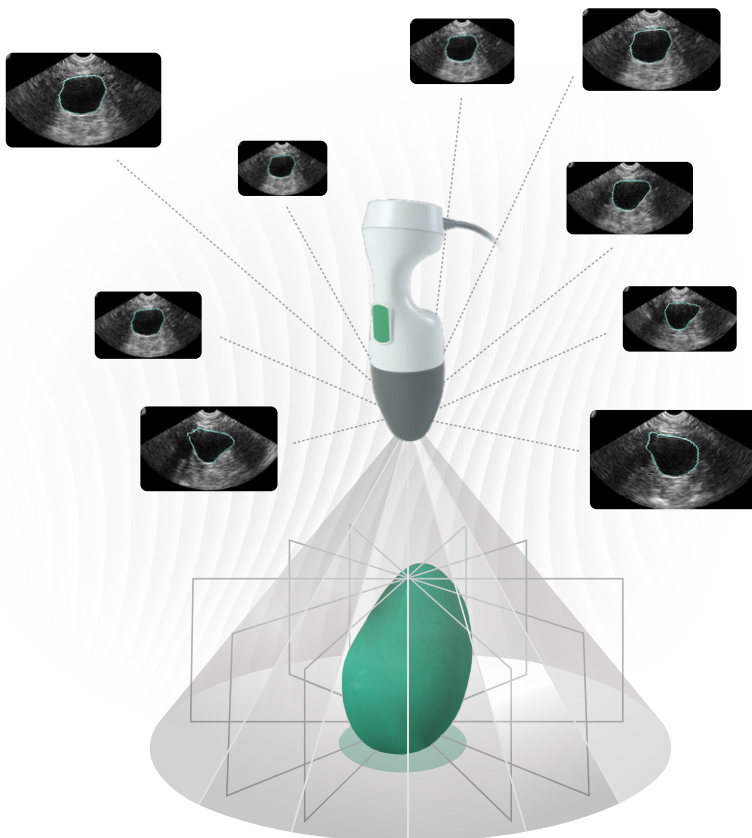
BEWÄHRTE GENAUIGKEIT UND HALTBARKEIT

BEWÄHRTE GENAUIGKEIT FÜR JEDEN BENUTZER

Der BladderScan i10™ mit ImageSense™, der bahnbrechenden Technologie für künstliche Intelligenz von Verathon, erkennt und definiert anhand realer Daten automatisch die Position, Größe und Form der Blase über alle Typen und Anatomien von erwachsenen Patienten und Kindern hinweg.

± 7,5 % bei Volumen über 100 ml*

± 7,5 ml bei Volumen unter 100 ml



BESCHLEUNIGTER ARBEITSABLAUF

ImageSense misst in Kombination mit der VMODE®-Schallkopftechnologie das Blasenvolumen automatisch innerhalb von Sekunden.

- Großer, optisch verklebter 10,1" (25,6 cm)-Touchscreen mit reduzierter Blendwirkung
- Die Bedienoberfläche führt den Benutzer mit intuitiven Grafiken, automatischer Erkennung der Blasenposition und der BladderTraq™-Konturnachverfolgung durch jeden Schritt
- Mit einem einfachen Dokumentationswerkzeug lassen sich Untersuchungsergebnisse im Handumdrehen in ein beliebiges elektronisches Patientenaktensystem übertragen

Der für den Transport über hektische Krankenhausflure ausgelegte BladderScan i10 ist mit einer Workstation auf leisen Rollen kombiniert.

- Der Schallkopf lässt sich mit einer Hand aus der Dockingstation entnehmen und wieder einsetzen, sodass sich der Benutzer vollständig auf den Patienten konzentrieren kann – anstatt auf die Handhabung des Geräts
- 360-Grad-Griff zur einfachen Positionierung
- Mit einem im Gerät aufladbaren und vom Benutzer wechselbaren Akku ist das System jederzeit und überall einsetzbar

- Große Anzeige mit intuitiven grafischen Darstellungen
- Verstellbare Neigung und Höhe
- VESA-Schnellbefestigung
- Tropfwasserbeständige IPX2-Abdichtung

- Robuster 3D-Schallkopf
- Vollständige IPX4-Abdichtung
- Leichtes und flexibles Kabel
- Einhändiges Ab- und Andocken

360-Grad-Handgriff für einfachen Transport und mühelose Positionierung

Vom Benutzer wechselbares Akkupack

Drucker (optional)

Großzügige Aufbewahrungsmöglichkeiten für Verbrauchsmaterialien

Netzteil zum Aufladen am Gerät

- Aluminiumsäule
- Kabelmanagement und -schutz
- Rutschfeste Befestigungsschienen

Schlanke, platzsparende Basis mit leise gleitenden Rollen

HOHE ZUVERLÄSSIGKEIT, MAXIMALE BETRIEBS SICHERHEIT

Der BladderScan i10™ ist für den Dauerbetrieb in anspruchsvollen klinischen Umgebungen ausgelegt.

- Die langlebige Ausführung aus Materialien in medizinischer Qualität, Zahnräder aus Metall und industrietaugliche Sicherungskabel gewährleisten einen zuverlässigen Betrieb und maximale Verfügbarkeit
- Keine routinemäßige Kalibrierung erforderlich, selbst nach dem Austausch von Schallköpfen
- Die CaliScan™-Schallkopfdiagnose überprüft die ordnungsgemäße Funktion des Schallkopfes nach einem Sturz

Der BladderScan i10 erfüllt die aktuellen Anforderungen an den Infektionsschutz.

- Spezielle Werkstoffe in medizinischer Qualität für Beständigkeit gegen aggressive Desinfektionsmittel
- Der robuste, vollständig abgedichtete IPX4-Schallkopf und die gegen Tropfwasser beständige IPX2-Konsole gewährleisten den Schutz der Präzisionselektronik

anandic
MEDICAL SYSTEMS

ANANDIC MEDICAL SYSTEMS AG
Stadtweg 24, 8245 Feuerthalen

Tel. 0848 800 900
info@anandic.com
www.anandic.healthcare