

PEOPLE WHO HEALTHCARE.



# PERINATOLOGIE DOMAINE MÈRE ET ENFANT



People who healthcare. La technologie médicale et l'informatique médicale est notre affaire et notre passion - La qualité notre objectif.

La marque - « By Anandic »- (Anesthesia and Intensive Care & Cardiology) représente notre orientation client sur laquelle nous nous focalisons. Des collaborateurs engagés et qualifiés font notre force. Leurs connaissances, leur motivation et leur initiative sont indispensables au succès de notre entreprise. Une collaboration de type partenariat avec nos clients, de la flexibilité et une loyauté est ce qui caractérise notre marque. La technologie médicale est notre activité et notre passion, la qualité notre objectif.

by anandic

#### Membre:

- Fédération Swiss Medtech
- IHS Ingenieur Hôpital Suisse
- Fondation pour la sécurité des patients
- Cooperation d'éducation AVIL
- Wirtschaftsverband IVS

## Giraffe Carestation OmniBed

L'unité de soins intensifs Giraffe Omnibed est une couveuse possédant une grande palette de fonctions complémentaires. Elle combine un lit et un rayonnement thermique en un appareil compact mobile. La couveuse se convertit en quelques secondes en une unité de soins ouverte.



## Giraffe Carestation Incubateur

La couveuse Giraffe dispose de la technologie la plus moderne et d'une conception innovante. Sa grande palette de fonctions complémentaires lui permet de couvrir les besoins en soins les plus exigeants en néonatalogie.



## Giraffe et Panda Warmer

C'est un module thermique totalement nouveau de contrôle de chaleur qui combine des technologies avancées avec une régulation de la température innovante pour des soins centrés sur la famille. Ce radiateur thermique de par sa conception révolutionnaire en remplace un encombrant au-dessus la tête et facilite ainsi le monitoring du patient et la réalisation de radiographies ainsi que d'interventions chirurgicales. L'offre comprend quatre variantes pour des besoins les plus variés : lit chauffant pour soins intensifs néonataux, lit chauffant de réanimation, module thermique autonome et module monté sur paroi.



## Giraffe Shuttle

Le chariot navette Giraffe est une source de courant transportable servant d'accessoire pour les lits chauffants Giraffe et Panda. Il est raccordé au lit et fournit un courant électrique pour le lit et d'autres appareils complémentaires ainsi que la gestion du gaz médical pendant le transport intra-hospitalier. Ce chariot navette Giraffe permet de déplacer ces lits à l'intérieur de l'hôpital.



ANANDIC MEDICAL SYSTEMS AG/SA

1010 Lausanne  
8245 Feuerthalen  
3400 Burgdorf

Av. des Boveresses 56  
Postfach, Stadtweg 24  
Kirchbergstrasse 105

Phone 021 653 64 08  
Phone 0848 800 900  
Phone 031 981 38 34

[www.anandic.com](http://www.anandic.com)

Fax 021 653 64 10  
Fax 0848 845 855  
Fax 031 981 38 35

## Thermocare K et Variotherm

Lit chauffant avec chauffage du plan de couchage conducteur pour maintenir la chaleur des nourrissons. Une oxygénothérapie est possible en introduisant de l'oxygène à l'intérieur avec une concentration de 40 % ou au-dessus d'une enceinte de Hood.

Les tables VARIOTHERM dispose de parois basses en perspex pour une utilisation sans couvercle, les tables THERMOCARE sont équipées de parois hautes en perspex adaptées pour recevoir un couvercle.



## Ceramotherm 3000

Les radiateurs thermiques Ceramotherm 3000 maintiennent efficacement les patients au chaud et en toute sécurité. Ils dégagent de l'énergie par rayonnement infrarouge qui est absorbée par la peau et transformée en chaleur corporelle. Le spectre du rayonnement se trouve dans la plage B lointaine, invisible et bien tolérée.

La toute nouvelle génération dispose d'une minuterie Apgar intégrée, d'un écran couleur, d'un éclairage par LED (modèle 3100) et selon le modèle d'une reconnaissance de distance pour la plus grande sécurité des patients. Toutes les possibilités de montage : du roulant à celui sur plafond, sont possibles. Ceramotherm maintient efficacement les patients au chaud et en toute sécurité. Il dégage de l'énergie par rayonnement infrarouge qui est absorbée par la peau et transformée en chaleur corporelle.



## Thermocare Convenience

Les nouveau-nés ont besoin d'un environnement qui leur procure de la chaleur et du réconfort. Le plan de couchage chauffé de la gamme de modèles Thermocare nous permet de nous rapprocher de très près de cet objectif. Il peut être posé en module compact sur des plaques de travail et des systèmes d'armoires ou intégré dans des tables à langer combinées.



ANANDIC MEDICAL SYSTEMS AG/SA

1010 Lausanne  
8245 Feuerthalen  
3400 Burgdorf

Av. des Boveresses 56  
Postfach, Stadtweg 24  
Kirchbergstrasse 105

Phone 021 653 64 08  
Phone 0848 800 900  
Phone 031 981 38 34

[www.anandic.com](http://www.anandic.com)

Fax 021 653 64 10  
Fax 0848 845 855  
Fax 031 981 38 35

## Incubateur de transport Airborne Voyager

Le Voyager est un dispositif de transport de néonatalogie qui est utilisé sans limites dans les hélicoptères et ambulances pour soigner les nouveau-nés pendant leur transport. L'approvisionnement autonome en courant et gaz garantit une sécurité du nouveau-né la plus grande possible.



## Lullaby LED

Le nouveau système de photothérapie à LED Lullaby satisfait totalement les recommandations strictes de l'AAP. Il fonctionne avec un niveau de bruit de 22,4 dB(A) qui est nettement inférieur à la directive CEI de 60 dB(A). La conception optique innovante minimise la dispersion de la lumière hors du lit. Sa structure est très petite et compacte. Son module d'éclairage est réglable en hauteur et par pivotement.



## Giraffe Blue SPOT PT Lite

Le système de photothérapie Giraffe Blue Spot PT Lite allie une excellente performance à une conception agréable pour le patient, caractéristique de tous les produits Giraffe pour nourrissons. Le système, conçu en tenant compte des exigences posées par les nouveau-nés et les utilisateurs, est équipé d'une technologie LED avancée. Le système SpotLite Blue présente une efficacité de traitement la plus grande et représente par conséquent la solution idéale pour la gestion de l'hyperbilirubinémie dans l'unité néonatale.



## Bilisoft LED

La base du système de photothérapie LED BiliSoft™ par LED est une nouvelle technologie de fibres optiques et LED pour traiter la forme indirecte de l'ictère physiologique des nouveau-nés. Il offre une surface agrandie, une puissance de rayonnement spectrale élevée ainsi qu'un éclairage à LED bleu durable à bandes étroites pour garantir une photothérapie intensive et efficace conformément aux recommandations de l'AAP.



**ANANDIC MEDICAL SYSTEMS AG/SA**

1010 Lausanne  
8245 Feuerthalen  
3400 Burgdorf

Av. des Boveresses 56  
Postfach, Stadtweg 24  
Kirchbergstrasse 105

Phone 021 653 64 08  
Phone 0848 800 900  
Phone 031 981 38 34

**www.anandic.com**

Fax 021 653 64 10  
Fax 0848 845 855  
Fax 031 981 38 35

## Weyer Bili Compact LED PT

Le BILICOMPACT® LED à longue durée de vie fournit un rayonnement particulièrement élevé dans la gamme de longueurs d'onde idéale comprise entre 460 et 490 nm et répond ainsi pleinement aux exigences de l'Académie américaine de pédiatrie (AAP). Même avec une longue distance entre l'appareil de photothérapie et le patient, une intensité élevée est garantie. Cela permet à l'utilisateur un accès flexible au patient pendant la thérapie. L'irradiation homogène de grandes surfaces de couchage permet de traiter les petits patients nés prématurément ainsi que les patients plus âgés.



## Système de réanimation néonatale autonome Star

Le système de réanimation néonatale autonome Star vous fournit un accès rapide et simple à une solution intégrée indispensable pour une réanimation efficace des nouveau-nés. Il est facilement transportable et peut être posé pratiquement partout, depuis la salle d'accouchement en passant par l'unité de soins intensifs néonataux jusqu'à l'unité néonatale.



## Lullaby Resus Plus

Système de réglage digital économique fournissant une assistance respiratoire aux nouveau-nés: utilisation simple et sûre. Une importance particulière est accordée à l'assurance d'un relâchement de pression adapté et à un approvisionnement en oxygène par le Lullaby Resus Plus dont les fonctions sont :

- surveillance précise et commande de la PIP (pression inspiratoire de pointe) pour une inspiration sûre
- réglage de précision de la PEEP (pression expiratoire positive)
- soupapes de compression fiables pour laisser échapper la PIP excessive et limiter la PEEP
- mélange d'oxygène précis, 21 à 100 %
- conformité avec les directives et recommandations ILCOR



ANANDIC MEDICAL SYSTEMS AG/SA

1010 Lausanne  
8245 Feuerthalen  
3400 Burgdorf

Av. des Boveresses 56  
Postfach, Stadtweg 24  
Kirchbergstrasse 105

Phone 021 653 64 08  
Phone 0848 800 900  
Phone 031 981 38 34

[www.anandic.com](http://www.anandic.com)

Fax 021 653 64 10  
Fax 0848 845 855  
Fax 031 981 38 35

## SLE 6000 ventilateur de néonatalogie

Le ventilateur de néonatalogie SLE 6000 est un appareil de ventilation technologiquement abouti qui possède des options de ventilation avancées, de la ventilation conventionnelle non-invasive à celle à haute fréquence (HFO). Il offre un écran couleur tactile convivial et une technique sans valve unique et brevetée.



## GE Carescape R860 ventilateur de réanimation

Avec la conception du ventilateur de réanimation intensif GE Carescape R860, une grande importance a été accordée dès le début à une structure simple et logique entraînant ainsi la création d'une nouvelle dimension d'opérabilité intuitive. Le R860 offre aussi de multiples solutions pour une stratégie de ventilation destinée à protéger les poumons.



## Stephans's EVE Neo ventilateur de réanimation

EVE, unité performante pour la ventilation invasive et non invasive. EVE offre à l'utilisateur la dernière technologie de ventilation. Tous les modes de ventilation nécessaires pour l'urgence, l'anesthésie et les soins intensifs sont disponibles, et veiller à un approvisionnement optimal de petits et grands patients. Avec la technologie Masimo intégrée tous les paramètres „Raibow“ sont disponibles également incl. SpCO pour le diagnostic d'intoxication au monoxyde de carbone.



## Natus Olympic Brainz Monitor CFM

Le moniteur olympique de Brainz offre un aEEG (EEG Amplitude Intégrée), l'EEG en temps réel et la mesure continue de l'impédance des électrodes. Écran tactile compatible avec Windows 10 qui peut être utilisé rapidement et facilement dans l'unité néonatale de soins intensifs et est facile à transporter. Suivi en temps réel la fonction cérébrale avec un logiciel de reconnaissance automatique, dont RecogniZe™ Détection des saisies et la classification des modèles de fond.



ANANDIC MEDICAL SYSTEMS AG/SA

1010 Lausanne  
8245 Feuerthalen  
3400 Burgdorf

Av. des Boveresses 56  
Postfach, Stadtweg 24  
Kirchbergstrasse 105

Phone 021 653 64 08  
Phone 0848 800 900  
Phone 031 981 38 34

[www.anandic.com](http://www.anandic.com)

Fax 021 653 64 10  
Fax 0848 845 855  
Fax 031 981 38 35

# by anandic

## Moniteur portable GE Dinamap (Carescape VC150)

Le Dinamap est un moniteur portable fonctionnant sur réseau et sur batterie. Cet appareil est un critère gold standard pour la mesure de la tension artérielle et du pouls non invasive grâce à la technologie Super STAT. L'oxymétrie de pouls de Nellcor, Masimo ou GE TruSat, la mesure de la température et les imprimantes thermiques Welch Allyn Sure Temp ou Exergen sont au choix. L'appareil offre la possibilité d'une connectivité sans fil 802.11 a/b/g/n au réseau de l'hôpital, de consulter des bases de données patients, d'envoyer des données aux EMR (Electronic Medical Records - dossiers médicaux électroniques); une gestion à distance et un scanner de codes-barres pour une identification rapide sont possibles.



## GE Carescape B850/650/450 GE Carescape One

Monitoring de patient de la plus grande qualité, interservices. La solution clinique complète pour la cardiologie, les urgences, l'anesthésie, les soins intensifs : Les moniteurs patient Carescape permettent de toujours accéder à des informations cliniques essentielles, là où elles sont nécessaires. La technologie flexible évolutive convient à une saisie efficace et sûre, à la sauvegarde et à la consultation de données critiques dans l'ensemble de l'établissement. Des techniques de mesure de grande qualité (ECG Marquette, analyse des gaz Datex, Dinamap NIBD, SpO2 de GE/Nellcor/Masimo, BIS) sont à disposition sans condition.



ANANDIC MEDICAL SYSTEMS AG/SA

1010 Lausanne  
8245 Feuerthalen  
3400 Burgdorf

Av. des Boveresses 56  
Postfach, Stadtweg 24  
Kirchbergstrasse 105

Phone 021 653 64 08  
Phone 0848 800 900  
Phone 031 981 38 34

[www.anandic.com](http://www.anandic.com)

Fax 021 653 64 10  
Fax 0848 845 855  
Fax 031 981 38 35

## GE B105 / B125 moniteurs de réanimation

Les moniteurs patient B105 et B125 de GE Healthcare sont des solutions de monitoring qui permettent d'améliorer considérablement vos capacités de surveillance et votre performance.

Les moniteurs patient B1X5 sont des moniteurs simples, flexibles et fiables avec une technologie de paramètres sur laquelle vous pouvez compter.



## Central Station CSCS

Le centre d'information clinique Carescape CSCS fournit aux médecins et au personnel soignant les données historiques et en temps réel de tous les patients connectés à Carescape (moniteurs pour lit, appareils tiers, patients de télémétrie) et les représente dans un contexte de flux de travail. La CSCS permet d'afficher tous les patients monitorés, un aperçu individuel de patients sélectionnés, la visualisation de l'unité, y compris le mesurage, la création de rapports d'évènement personnalisés et un enregistrement de tracés complets jusqu'à 144 heures. La CSCS permet également de sauvegarder des données de mesure de patient après leur sortie et de les restaurer à l'aide de la nouvelle fonction de décharge de PDO. L'analyse d'ECG 12 canaux peut être établie à tout moment à partir de la centrale et être archivée dans le système d'archivage d'ECG MUSE. Depuis peu il est également possible de réaliser une analyse Holter des patients monitorés.



## Centricity High Acuity Suite Système de gestion de données patient

Les solutions logicielles Centricity pour les soins aigus permettent d'avoir des prestations de soins efficaces et économiques pendant l'ensemble des soins prodigués au patient, depuis les examens préopératoires jusqu'au suivi. La suite se compose des modules Centricity Anaesthesia, la solution pour la documentation de toutes les anesthésies, Centricity Critical Care pour la documentation optimale du flux de travail dans l'unité de soins intensifs et Centricity Opera pour une gestion complète du bloc opératoire, y compris la gestion du matériel.



ANANDIC MEDICAL SYSTEMS AG/SA

1010 Lausanne  
8245 Feuerthalen  
3400 Burgdorf

Av. des Boveresses 56  
Postfach, Stadtweg 24  
Kirchbergstrasse 105

Phone 021 653 64 08  
Phone 0848 800 900  
Phone 031 981 38 34

[www.anandic.com](http://www.anandic.com)

Fax 021 653 64 10  
Fax 0848 845 855  
Fax 031 981 38 35



## Bedmaster EX

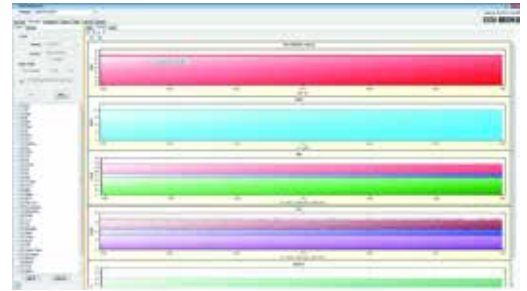
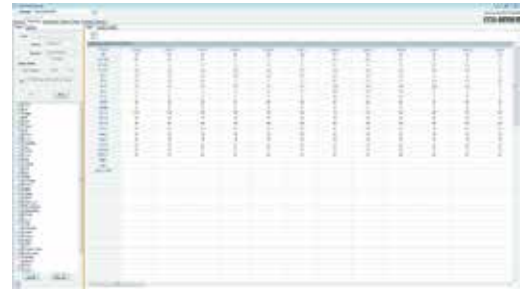
Le système BedMaster Ex est un système automatisé pour l'acquisition et la transmission des données du patient en temps réel 24h/24 et 7j/7 qui enregistre tous les signes vitaux du patient, toutes les formes d'ondes cliniques et toutes les alarmes du patient traités par les moniteurs de surveillance GE. Les données du patient ainsi acquises sont stockées dans la base de données BedMaster Ex pendant un délai fixé par l'hôpital pour assister l'examen du cas clinique, pour la recherche, l'analyse d'alarme, la documentation juridique et les objectifs de contrôle qualité du service clinique ou de l'hôpital.

De plus, les données du patient peuvent être exportées / importées dans un format HL7/XML vers ou à partir de systèmes de DME (Dossier médical électronique) ou d'autres systèmes spécifiés par l'hôpital.

Le système s'adapte au nombre de moniteurs de surveillance à partir desquels les données des patients doivent être récupérées.

### Solution logiciel seul

- Interfaces avec le réseau de surveillance des patients
- Acquisition des données suivantes à partir des moniteurs de surveillance des patients
- Formes d'onde physiologiques (courbes)
- Signes vitaux
- Alarmes cliniques
- Données des dispositifs médicaux
- Stockage des données à durée indéterminée
- Accès universel à travers l'établissement hospitalier



### ANANDIC MEDICAL SYSTEMS AG/SA

1010 Lausanne  
8245 Feuerthalen  
3400 Burgdorf

Av. des Boveresses 56  
Postfach, Stadtweg 24  
Kirchbergstrasse 105

Phone 021 653 64 08  
Phone 0848 800 900  
Phone 031 981 38 34

[www.anandic.com](http://www.anandic.com)

Fax 021 653 64 10  
Fax 0848 845 855  
Fax 031 981 38 35

## Corometrics cardiocographe

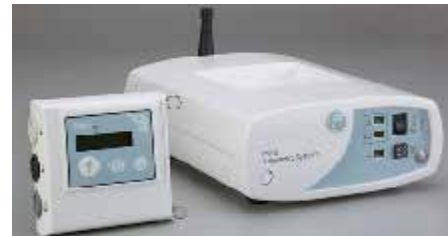
Série 170: Cet élégant cardiocographe compact et léger pour mesurer le rythme cardiaque foetal et l'activité utérine se distingue par sa grande qualité qui caractérise Corometrics.

Série 250: La série 250 Corometrics allie une performance clinique remarquable à une fiabilité au niveau le plus haut. Les moniteurs maternels/foetaux complets comprennent un système high-tech qui permet à toutes les patientes de vivre pleinement leur expérience, y compris l'option d'accompagner la naissance avec un des trois morceaux de musique.



## Mini télémétrie

Le système de mini télémétrie comprend un émetteur et un récepteur. Ce système permet de transmettre sans fil la fréquence cardiaque et les signaux d'activités utérines à un moniteur maternel/foetal situé à côté du lit. Le système peut être utilisé avec les moniteurs suivants de la marque Corometrics : série 170/250/259cx.



## Rimkus T800

Le système de télémétrie T800 sert à la mesure mobile de la fréquence cardiaque foetale et de l'activité utérine pendant la grossesse et durant l'accouchement. Les mesures s'effectuent sans fil et indépendamment de la tension du réseau tout comme pour une télémétrie courante. Toutefois, la particularité du système T800 réside dans le fait que toute l'électronique d'enregistrement des signaux et de transmission est insérée dans le capteur respectif.



ANANDIC MEDICAL SYSTEMS AG/SA

1010 Lausanne  
8245 Feuerthalen  
3400 Burgdorf

Av. des Boveresses 56  
Postfach, Stadtweg 24  
Kirchbergstrasse 105

Phone 021 653 64 08  
Phone 0848 800 900  
Phone 031 981 38 34

[www.anandic.com](http://www.anandic.com)

Fax 021 653 64 10  
Fax 0848 845 855  
Fax 031 981 38 35

## Mélangeur O<sub>2</sub>/Air Mischer

ANANDIC Medical Systems AG est en mesure de configurer à votre demande un mélangeur d'oxygène et de livrer des supports et du matériel de fixation. Le thème du débit d'oxygène régulé est toujours d'actualité surtout en néonatalogie et obstétrique.



## Sentinel - Mesure de O<sub>2</sub> continué

Avec le nouveau moniteur O<sub>2</sub> Sentinel mobil, la concentration O<sub>2</sub> se laisse facilement mesurer et afficher en continu. L'appareil dispose d'un rétro-éclairage bleu et d'une limite d'alarme réglable. L'appareil peut être monté sur tous les mélangeurs O<sub>2</sub> d'ANANDIC avec un support spécifique.



## Détecteurs de gaz respiratoire ETCO<sub>2</sub>

Le NeoStat (0,25-6 kg) est le seul détecteur ETCO<sub>2</sub>, disponible sur le marché, qui permet de mesurer des patients ayant un poids corporel < 1 kg. Son faible poids et son volume d'espace mort extrêmement petit aident à obtenir des valeurs mesurées précises. Également disponible en MiniStat (1-15 kg) et Stat (>15 kg).



## Système de réanimation

La seule pièce en T unidirectionnelle sur le marché qui offre un moniteur intégré « sur le T » pour un affichage linéaire aisé de la pression des voies respiratoires chez les nouveau-nés.



ANANDIC MEDICAL SYSTEMS AG/SA

1010 Lausanne  
8245 Feuerthalen  
3400 Burgdorf

Av. des Boveresses 56  
Postfach, Stadtweg 24  
Kirchbergstrasse 105

Phone 021 653 64 08  
Phone 0848 800 900  
Phone 031 981 38 34

[www.anandic.com](http://www.anandic.com)

Fax 021 653 64 10  
Fax 0848 845 855  
Fax 031 981 38 35

PEOPLE WHO HEALTHCARE.  
ANANDIC.



**Nos autres domaines spécialisés:**

- Systèmes de monitoring
- Systèmes de réanimation
- Cardiologie
- Gestion clinique des données
- Soins et diagnostic

**ANANDIC MEDICAL SYSTEMS AG/SA**

1010 Lausanne  
8245 Feuerthalen  
3400 Burgdorf

Av. des Boveresses 56  
Postfach, Stadtweg 24  
Kirchbergstrasse 105

Phone 021 653 64 08  
Phone 0848 800 900  
Phone 031 981 38 34

**www.anandic.com**

Fax 021 653 64 10  
Fax 0848 845 855  
Fax 031 981 38 35