

PEOPLE WHO HEALTHCARE.



# PERINATOLOGIE BEREICH MUTTER UND KIND



Anandic. People who healthcare. Medizintechnologie und klinische Informatik sind unser Business und unsere Leidenschaft – Qualität unser Fokus.

Anandic Medical Systems AG ist der unabhängige, Schweizerische Qualitätslieferant von klinischen Lösungen in den Bereichen: Anästhesie, Notfall, Intensivmedizin, Kardiologie und Perinatalogie. Wir sind ein führendes Medtech Handels-, Service- und Beratungs-Unternehmen. Wir planen, installieren, schulen und warten komplexe, medizintechnische Anlagen.

Als Exklusiv-Partner vertreten wir GE Healthcare und weitere namhafte Hersteller in unseren Kernbereichen im Schweizer Gesundheitsmarkt.

by anandic

#### Mitglied von:

- Swiss Medtech Branchenverband
- IHS Ingenieur Hôpital Suisse
- Stiftung für Patientensicherheit
- Ausbildungskooperation AVIL
- Wirtschaftsverband IVS

## Giraffe Carestation OmniBed

Die Giraffe Omnibed Intensivpflege-Einheit ist ein Inkubator mit umfangreichen Zusatzfunktionen. Bett und Wärmestrahlung kombiniert in einem mobilen Kompaktgerät. In Sekundenschnelle erfolgt die Umwandlung von einem Inkubator in eine offene Pflegeeinheit.



## Giraffe Carestation Inkubator

Der Giraffe Inkubator verfügt über modernste Technologie und innovatives Design. Mit umfangreichen Zusatzfunktionen deckt er selbst anspruchsvollste Pflegebedürfnisse in der Neonatologie ab.



## Giraffe und Panda Warmer

Ist ein komplett neues, thermokontrollierendes Wärmemodul, welches fortschrittliche Technologien mit einer innovativen Temperaturregulierung für eine familienzentrierte Versorgung kombiniert. Das revolutionäre Wärmestrahler-Design ersetzt einen grossen Überkopf-Wärmestrahler und erleichtert somit die Überwachung des Patienten und die Durchführung von Röntgenuntersuchungen sowie chirurgischen Eingriffen. Das Angebot umfasst vier Varianten für unterschiedlichste Anforderungen: Wärmebett für neonatale Intensivpflege, REA Wärmebett, freistehendes Wärmemodul und wandmontiertes Modul.



## Giraffe Shuttle

Der Giraffe Shuttle ist eine transportable Stromquelle als Zubehör für die Giraffe und Panda Wärmebetten. Er wird an das Bett angeschlossen und liefert elektrischen Strom für das Bett und andere Zusatzgeräte sowie für das medizinische Gas-Management während interner Verlegung. Mit dem Giraffe Shuttle können diese Betten innerhalb des Krankenhauses mobil genutzt werden.



ANANDIC MEDICAL SYSTEMS AG/SA

8245 Feuerthalen  
1010 Lausanne  
3400 Burgdorf

Postfach, Stadtweg 24  
Av. des Boveresses 56  
Kirchbergstrasse 105

Phone 0848 800 900  
Phone 021 653 64 08  
Phone 031 981 38 34

[www.anandic.com](http://www.anandic.com)

Fax 0848 845 855  
Fax 021 653 64 10  
Fax 031 981 38 35

## Thermocare K und Variotherm

Thermocare ist das Wärmebett mit konduktiver Liegeflächenheizung zur Warmhaltung von Säuglingen. Eine O<sub>2</sub>-Therapie ist durch Einleitung von Sauerstoff in den Innenraum mit einer Konzentration bis zu 40% oder über Kopfbox möglich.

Eine Alternative zum festinstalliertem Wickelplatz mit wand- oder deckenmontiertem Wärmestrahler ist die mobile Einheit Variotherm. Sie ist flexibel einsetzbar und ermöglicht ein ortsunabhängiges Wickeln, Untersuchen und Behandeln.



## Ceramotherm 3000

Wärmestrahler CERAMOTHERM 3000 halten den Patienten effektiv und sicher warm. Sie geben Infrarot-Strahlungsenergie ab, die von der Haut absorbiert und in Körperwärme umgewandelt wird. Das Strahlungsspektrum liegt im fernen, nicht sichtbaren und gut verträglichen Infrarot B-Bereich.

Die neueste Generation verfügt über einen integrierten Apgar-Timer, Farbdisplay, LED-Beleuchtung (Modell 3100) und je nach Modell eine Abstandserkennung für höchste Patientensicherheit. Sämtliche Montagemöglichkeiten von fahrbar bis zur Deckenmontage sind möglich. Ceramotherm hält den Patienten effektiv und sicher warm. Er gibt Infrarot-Strahlungsenergie ab, die von der Haut absorbiert und in Körperwärme umgewandelt wird.



## Thermocare Convenience

Neugeborene brauchen eine Umgebung, die Wärme und Geborgenheit vermittelt. Mit der beheizten Liegefläche aus der bewährten Modellreihe THERMOCARE kommen wir diesem Ziel einen großen Schritt näher. Sie kann als Kompaktmodul auf Arbeitsplatten und Schrankanlagen aufgesetzt oder in Wickelkombinationen integriert werden.



ANANDIC MEDICAL SYSTEMS AG/SA

8245 Feuerthalen  
1010 Lausanne  
3400 Burgdorf

Postfach, Stadtweg 24  
Av. des Boveresses 56  
Kirchbergstrasse 105

Phone 0848 800 900  
Phone 021 653 64 08  
Phone 031 981 38 34

[www.anandic.com](http://www.anandic.com)

Fax 0848 845 855  
Fax 021 653 64 10  
Fax 031 981 38 35

## Airborne Voyager Transportinkubator

Der Voyager ist ein neonatales Transportsystem für den unbegrenzten Einsatz in Helikoptern und Ambulanzfahrzeugen, zur Versorgung von Frühgeborenen während des Transports. Die autonome Strom- und Gasversorgung garantiert grösstmögliche Sicherheit für das Neugeborene.



## Lullaby LED

Das neue Lullaby LED Phototherapiesystem erfüllt vollumfänglich die strengen AAP-Guidelines. Es funktioniert bei einem Geräuschpegel von 22,4 dB(A), der deutlich unter der Vorgabe der IEC-Richtlinie von 60 dB(A) bleibt. Das innovative optische Design minimiert die Entstehung von Streulicht ausserhalb des Bettes. Sehr kleines und kompaktes Design. Schwenk- und höhenverstellbares Lampenmodul.



## Giraffe Blue SPOT PT Lite

Das Giraffe Blue Spot PT Lite-Phototherapiesystem vereint herausragende Leistung mit einem patientenfreundlichen Design; dem Markenzeichen aller Giraffe-Produkte für Säuglinge. Das unter Berücksichtigung der Anforderungen von Neugeborenen und Anwendern konzipierte System ist mit einer fortschrittlichen LED-Technologie ausgestattet. Das SpotLite Blue System bietet höchste Behandlungseffizienz und ist somit die ideale Lösung für das Management von Hyperbilirubinämie auf der Säuglingsstation.



## Bilisoft LED

Das BiliSoft™ LED Phototherapiesystem basiert auf einer neuartigen LED- und Faseroptik-Technologie zur Behandlung der indirekten Form von Neugeborenenengelbsucht. Es kann mit einer vergrösserten Oberfläche, einer hohen spektralen Strahlungsleistung sowie einem langlebigen, schmalbandigen blauen LED-Licht aufwarten, um eine intensive und wirksame Phototherapie entsprechend der AAP-Richtlinien zu gewährleisten.



**ANANDIC MEDICAL SYSTEMS AG/SA**

8245 Feuerthalen  
1010 Lausanne  
3400 Burgdorf

Postfach, Stadtweg 24  
Av. des Boveresses 56  
Kirchbergstrasse 105

Phone 0848 800 900  
Phone 021 653 64 08  
Phone 031 981 38 34

**www.anandic.com**

Fax 0848 845 855  
Fax 021 653 64 10  
Fax 031 981 38 35

## Weyer Bili Compact LED PT Lampe

Die langlebige BILICOMPACT® LED sorgt für besonders hohe Bestrahlungsstärken im idealen Wellenlängenbereich zwischen 460 und 490 nm und erfüllt damit vollständig die Anforderungen der American Academy of Pediatrics (AAP). Selbst bei grosser Distanz zwischen Phototherapiegerät und Patient wird eine starke Intensität gewährleistet. Dies ermöglicht dem Anwender auch während der Therapie einen flexiblen Zugang zum Patienten. Die homogene Bestrahlung auch grosser Liegeflächen lässt sowohl die Behandlung kleiner, frühgeborener Patienten, als auch reifer Patienten zu.



## Star - Stand-Alone Reanimationssystem

Das Giraffe Stand-Alone Reanimationssystem für Neugeborene ermöglicht Ihnen schnellen und einfachen Zugriff auf eine integrierte Lösung zur effektiven Reanimation Neugeborener. Es ist leicht transportierbar und kann praktisch überall aufgestellt werden, vom Kreißsaal über die Neugeborenen-Intensivstation bis hin zur Säuglingsstation.



## Lullaby Resus Plus

Wirtschaftliches Finger Dip-System zur Atemunterstützung Neugeborener - einfach und sicher in der Anwendung. Besonders wichtig ist die Sicherstellung einer adäquaten Druckabgabe und Sauerstoffversorgung durch das Lullaby Resus Plus mit Funktionen wie:

- präzise Überwachung und Steuerung des PIP (inspiratorischen Spitzendrucks) für eine sichere Inspiration
- Feinjustierung des PEEP (positiven endexpiratorischen Drucks)
- zuverlässige Druckventile zum Ablass von übermässigem PIP und Begrenzung des PEEP
- präzise Sauerstoffmischung, 21 bis 100 %
- Konformität mit ILCOR-Richtlinien und –Empfehlungen



ANANDIC MEDICAL SYSTEMS AG/SA

8245 Feuerthalen  
1010 Lausanne  
3400 Burgdorf

Postfach, Stadtweg 24  
Av. des Boveresses 56  
Kirchbergstrasse 105

Phone 0848 800 900  
Phone 021 653 64 08  
Phone 031 981 38 34

[www.anandic.com](http://www.anandic.com)

Fax 0848 845 855  
Fax 021 653 64 10  
Fax 031 981 38 35

## SLE 6000

Der SLE 6000 Neonatologie-Ventilator ist ein technologisch ausgereiftes Beatmungsgerät mit fortschrittlichsten Beatmungsoptionen, von nicht-invasiver konventioneller bis hochwirksamer Hochfrequenz Beatmung (HFO). Er bietet einen bedienerfreundlichen Farb-Touch-Screen und einzigartige, ventillose und patentierte Technik.



## GE Carescape R860 Intensivrespirator

Mit dem Design des GE Carescape R860 Intensivventilators wurde von Anfang an grosser Wert auf einen einfachen und logischen Aufbau gelegt und eine neue Dimension intuitiver Bedienbarkeit geschaffen.



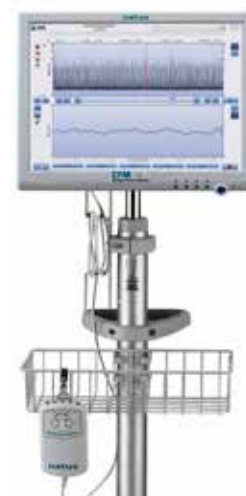
## Stephans' EVE Neo Beatmungssystem

EVE übernimmt als vollwertiger Intensivrespirator die Versorgung des Patienten im Krankenhaus. Es stehen alle notwendigen Beatmungsformen für den Notfall- und Intensivbetrieb zur Verfügung und sorgen für eine optimale Versorgung der kleinen Patienten.



## Natus Olympic Brainz Monitor CFM

Der Olympic Brainz Monitor bietet aEEG (Amplitudenintegriertes EEG), Echtzeit-EEG und kontinuierliche Elektrodenimpedanzmessung. Win 10 kompatibler Touchscreen-Monitor, der in der NICU schnell und einfach zu bedienen und leicht zu transportieren ist. Echtzeit-Überwachung der zerebralen Funktion mit automatischer Erkennungssoftware, einschliesslich RecogniZe™ Beschlagnahmeerkennung und Hintergrundmusterklassifizierung. CFM-sight™ bietet eine verbesserte Signalanzeige für eine einfachere Ablaufverfolgung. Die CFM Viewer-Software ermöglicht die verschlüsselte Überprüfung und Analyse aufgezeichneter CFM-Daten, wenn sie aus der Ferne angezeigt werden. Dateien werden mit einer dedizierten OBM Viewer-Software archiviert, überprüft und freigegeben.



ANANDIC MEDICAL SYSTEMS AG/SA

8245 Feuerthalen  
1010 Lausanne  
3400 Burgdorf

Postfach, Stadtweg 24  
Av. des Boveresses 56  
Kirchbergstrasse 105

Phone 0848 800 900  
Phone 021 653 64 08  
Phone 031 981 38 34

[www.anandic.com](http://www.anandic.com)

Fax 0848 845 855  
Fax 021 653 64 10  
Fax 031 981 38 35

# by anandic

## GE Dinamap (Carescape VC150)

Der Dinamap ist ein portabler Monitor mit Netz- und Akkubetrieb. Dieses Gerät ist der Gold-Standard für Puls- und Nichtinvasive Blutdruckmessung, dank der Super STAT Technologie. Nellcor, Masimo oder GE TruSat Pulsoximetrie, Welch Allyn Sure Temp oder Exergen Temperaturmessung und Thermoprinter stehen zur Auswahl. Das Gerät bietet die Möglichkeit einer Wireless 802.11 a/b/g/n-Konnektivität zum Spitalnetzwerk, mit der Patientendatenbankabfragen, Senden von Daten an EMR (Electronic Medical Records), Remote-Management und Barcode-Scanner zur schnellen Identifizierung möglich sind.



## GE Carescape B850/650/450

Hochwertigste Patientenüberwachung  
Abteilungsübergreifend.

Die umfassende klinische Lösung für Intensivpflege-Anästhesie-Notfall-Kardiologie: Carescape Patientenmonitore ermöglichen den Zugriff auf relevante klinische Informationen immer dann und dort, wo sie benötigt werden. Die flexible, skalierbare Technologie eignet sich zum effizienten und sicheren Erfassen, Speichern und Abrufen von kritischen Daten in der gesamten Einrichtung. Hochwertige Messtechnologien (Marquette EKG, Datex Gasanalyse, Dinamap NIBD, SpO2 von GE/Nellcor/Masimo, BIS) stehen ohne Wenn und Aber zur Verfügung.



ANANDIC MEDICAL SYSTEMS AG/SA

8245 Feuerthalen  
1010 Lausanne  
3400 Burgdorf

Postfach, Stadtweg 24  
Av. des Boveresses 56  
Kirchbergstrasse 105

Phone 0848 800 900  
Phone 021 653 64 08  
Phone 031 981 38 34

[www.anandic.com](http://www.anandic.com)

Fax 0848 845 855  
Fax 021 653 64 10  
Fax 031 981 38 35

## GE B105 / B125

Die Patientenmonitore B105 und B125 von GE Healthcare sind eine ganzheitliche Lösung, mit der Sie Ihre Überwachungs-kapazitäten und Ihre Leistungsfähigkeit erheblich verbessern können. Bei den B1X5-Patientenmonitoren handelt es sich um einfache, flexible und zuverlässige Monitore mit einer Parametertechnologie, auf die Sie sich verlassen können.



## Central Station CSCS

Das klinische Informationscenter Carescape CSCS liefert Ärzten und Pflegepersonal Echtzeit- und Verlaufsdaten von allen am Carescape angeschlossenen Patienten (Bettmonitore, Fremdgeräte, Telemetrie-patienten) und stellt sie im Kontext des Workflows dar. Die CSCS erlaubt die Anzeige aller überwachten Patienten, Einzelansicht von ausgewählten Patienten, ST-Review inkl. Vermessung, Erstellung von kundendefinierten Event-Reports und Full-Disclosure-Speicherung bis zu 144 Stunden. Ebenso ermöglicht die CSCS das Speichern von Patienten-Messdaten nach deren Entlassung und die Wiederanzeige mit Hilfe der neuen PDO-Discharge-Funktion.

Die 12-Kanal-EKG-Analyse kann zu jeder Zeit ab der Zentrale erstellt und im MUSE EKG Archivierungssystem abgelegt werden. Ebenso ist neu auch eine Holteranalyse der monitorisierten Patienten möglich.



## Centricity High Acuity suite (Patientendatenmanagementsystem)

Die Centricity Softwarelösungen für die Akutversorgung ermöglichen wirtschaftliche und effiziente Versorgungsleistungen während der gesamten Patientenversorgung – von präoperativen Untersuchungen bis zur Nachsorge. Die Suite besteht aus den Modulen Centricity Anaesthesia, die Lösung für die Dokumentation der gesamten Anästhesie, Centricity Critical Care für den optimal dokumentierten Workflow auf der Intensivstation und Centricity Opera für ein komplettes OP-Management inklusive Warenwirtschaft.



ANANDIC MEDICAL SYSTEMS AG/SA

8245 Feuerthalen  
1010 Lausanne  
3400 Burgdorf

Postfach, Stadtweg 24  
Av. des Boveresses 56  
Kirchbergstrasse 105

Phone 0848 800 900  
Phone 021 653 64 08  
Phone 031 981 38 34

[www.anandic.com](http://www.anandic.com)

Fax 0848 845 855  
Fax 021 653 64 10  
Fax 031 981 38 35



## Bedmaster EX

Erfassung, Speicherung, Visualisierung und Analyse von allen Vitaldaten, Kurven und Alarmen direkt vom GE Carescape-Monitor-Netzwerk.

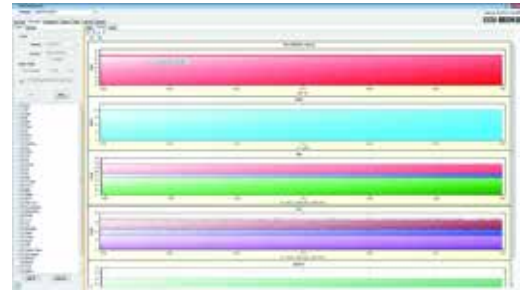
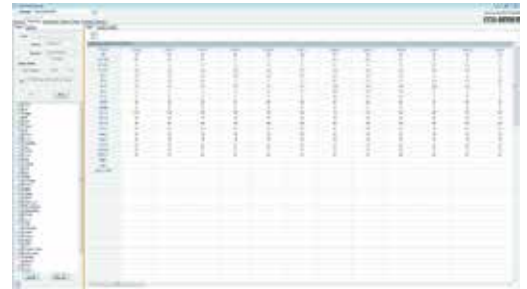
Das BedMasterEx System ist ein automatisiertes Echtzeit-Datenerfassungssystem, welches von allen Patienten die numerischen Vitaldaten, physiologischen Monitorkurven sowie die Patientenalarme sammelt.

Die akquirierten Daten werden in einer MS SQL-Datenbank für einen durch das Spital definierten Zeitraum (unbegrenzt) gespeichert und stehen für klinische Fallprüfungen, Forschung, Alarm-Analyse und Qualitätskontrolle der klinischen Ziele zur Verfügung.

Zusätzlich können Patientendaten vom/zum KIS in einem HL7/XML-Format exportiert und importiert werden.

Das BedMasterEx-System ist eine Microsoft .NET-Anwendung. Die Server-Hardware ist herstellerunabhängig (physischer oder virtueller Server).

- Langzeit-Speicherung der Kurven und numerischen Messdaten
- Anzeige von ("near real-time") Echtzeit-Kurven und gespeicherten Kurven
- Standortunabhängiger Zugriff auf Patientenbetten/-Standorte
- Remote-Zugang zu Patientenkurven und Vitaldaten
- Bericht-Erstellung über den kompletten Aufenthalt des Patienten unabhängig von Verlegungen innerhalb des Monitoren-Netzwerks (OP/AWR/IPS/Telemetrie-Abteilung)
- Single-Sign-On des Bedmaster-Clients ab KIS
- Komplette Bericht-Erstellung nach Entlassung



**ANANDIC MEDICAL SYSTEMS AG/SA**

8245 Feuerthalen  
1010 Lausanne  
3400 Burgdorf

Postfach, Stadtweg 24  
Av. des Boveresses 56  
Kirchbergstrasse 105

Phone 0848 800 900  
Phone 021 653 64 08  
Phone 031 981 38 34

**www.anandic.com**

Fax 0848 845 855  
Fax 021 653 64 10  
Fax 031 981 38 35

## Corometrics

**Serie 170:** Der elegante, kompakte und leichtgewichtige Cardiotokograph zur Messung fetaler Herzparameter und der Uterusaktivität, zeichnet sich durch die hohe Qualität aus, für die Corometrics bekannt ist.

**Serie 250:** Die Corometrics 250 Serie vereint eine überragende klinische Leistung mit Zuverlässigkeit auf höchstem Niveau. Die erweiterten Fetal/Maternal-Monitore umfassen ein High-Tech-System, das jeder Patientineiner erfüllende Erfahrung ermöglicht, einschliesslich der Option, die Geburt mit einem von drei Musikstücken zu begleiten.



## Mini Telemetrie

Das Mini Telemetrie System umfasst einen Sender und einen Empfänger. Mit diesem System können die Herzfrequenz und Signale der Uterusaktivitäten drahtlos an einem bettseitigen Fetal- oder Maternalmonitor übertragen werden. Das System kann mit den folgenden Monitoren der Marke Corometrics verwendet werden: Serie 170/250/259cx.



## Rimkus T800

Das Telemetriesystem T800 dient der mobilen Messung der fötalen Herzfrequenz und der Uterusaktivität in der Schwangerschaft und unter der Geburt. Die Messungen erfolgen drahtlos und unabhängig von Netzspannung, so wie auch bei einer herkömmlichen Telemetrie. Das Besondere am System T800 ist jedoch, dass die gesamte Elektronik der Signalaufnahme und Übertragung im jeweiligen Sensor untergebracht ist.



ANANDIC MEDICAL SYSTEMS AG/SA

8245 Feuerthalen Postfach, Stadtweg 24  
1010 Lausanne Av. des Boveresses 56  
3400 Burgdorf Kirchbergstrasse 105

Phone 0848 800 900  
Phone 021 653 64 08  
Phone 031 981 38 34

[www.anandic.com](http://www.anandic.com)

Fax 0848 845 855  
Fax 021 653 64 10  
Fax 031 981 38 35

## O2/Air Mischer

Anandic Medical Systems AG ist in der Lage auf Ihren Wunsch Sauerstoffmischer zu konfigurieren sowie Halterungen und Befestigungsmaterial zu liefern. Speziell in der Neonatologie und Geburtshilfe wird das Thema einer geregelten O2 Abgabe immer aktueller.



## Kontinuierliche O2-Messung Sentinel

Mit dem neuen Sentinel O2-Monitor lassen sich einfach und mobil genaue O2-Konzentrationen kontinuierlich messen und anzeigen. Das Gerät verfügt über eine blaue Hintergrundbeleuchtung und einstellbare Alarmgrenzen. Er lässt sich via passgenauer Halterung auf allen O2-Blendern von Anandic montieren.



## ETCO2- Atemgasdetektoren

Der NeoStat (0.25-6Kg), ist der einzige auf dem Markt erhältliche ETCO2-Detektor der zugelassen ist, Patienten < 1Kg Körpergewicht zu messen. Sein geringes Gewicht und sein extrem kleines Totraumvolumen, helfen exakte Messwerte zu erhalten. Auch erhältlich als MiniStat (1-15Kg) und Stat (>15Kg).



## NeoTee Reanimationssystem

Das einzige Einweg-T-Stück auf dem Markt, das einen integrierten Monitor "auf dem T" für die komfortable, lineare Anzeige des gelieferten Atemwegsdruck bei Neonaten bietet.



ANANDIC MEDICAL SYSTEMS AG/SA

8245 Feuerthalen Postfach, Stadtweg 24  
1010 Lausanne Av. des Boveresses 56  
3400 Burgdorf Kirchbergstrasse 105

Phone 0848 800 900  
Phone 021 653 64 08  
Phone 031 981 38 34

[www.anandic.com](http://www.anandic.com)

Fax 0848 845 855  
Fax 021 653 64 10  
Fax 031 981 38 35

PEOPLE WHO HEALTHCARE.  
ANANDIC.



**Unsere weiteren Fachgebiete:**

- Patientenmonitoring
- Beatmung
- Kardiologie
- Klinisches Datenmanagement
- Pflege und Diagnostik

**ANANDIC MEDICAL SYSTEMS AG/SA**

8245 Feuerthalen  
1010 Lausanne  
3400 Burgdorf

Postfach, Stadtweg 24  
Av. des Boveresses 56  
Kirchbergstrasse 105

Phone 0848 800 900  
Phone 021 653 64 08  
Phone 031 981 38 34

**www.anandic.com**

Fax 0848 845 855  
Fax 021 653 64 10  
Fax 031 981 38 35