

Klinisch orientiert. Technisch solide.

MUSE v9

Kardiologie-Informationssystem



by anandic

50 KARDIOLOGIE- JAHRE INNOVATIONEN



VERBUNDEN & SICHER

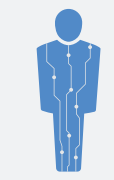
ALLE INFOS



AUF EINEM SYSTEM BIETEN IHNEN

ÖFFNET DIE TÜR ZU MESSBAREN ERGEBNISSEN

MEHR KONNEKTIVITÄT INTELLIGENTEREN WORKFLOW BEWÄHRTE ANALYSE-WERKZEUGE



HERZKRANKHEIT

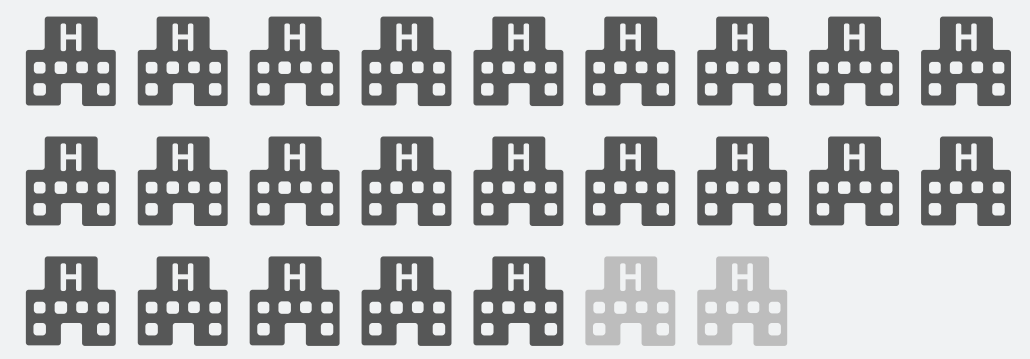


FÜR DAS BESTE AUS ZWEI WELTEN KARDIOLOGIE+ IT

MUSE v9

23 VON 25¹

DER BESTEN US-HERZZENTREN VERWENDEN **MUSE**

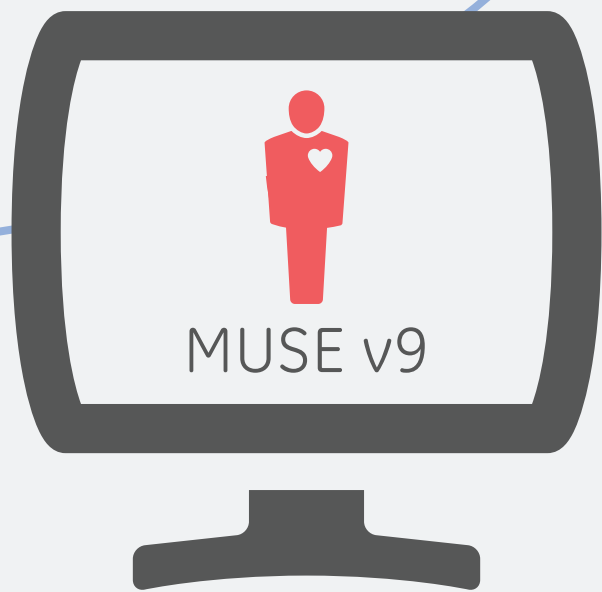


Klinisch orientiert. Technisch solide. Das Beste aus zwei Welten.

Wir halten mit der IT-Entwicklung im Gesundheitswesen mit. Führende amerikanische Herzzentren vertrauen seit 50 Jahren unseren Innovationen im EKG-Bereich und profitieren von unseren soliden klinischen Kenntnissen. Das neueste Kardiologie-Informationssystem MUSE™ v9 vereint unsere höchsten Ansprüche und bietet einen sicheren Zugang zu noch mehr Daten von mehr Systemen mit intelligenteren Arbeitsabläufen. MUSE v9 öffnet die Tür zu messbaren Ergebnissen. Es unterstützt Kardiologen bei der genauen

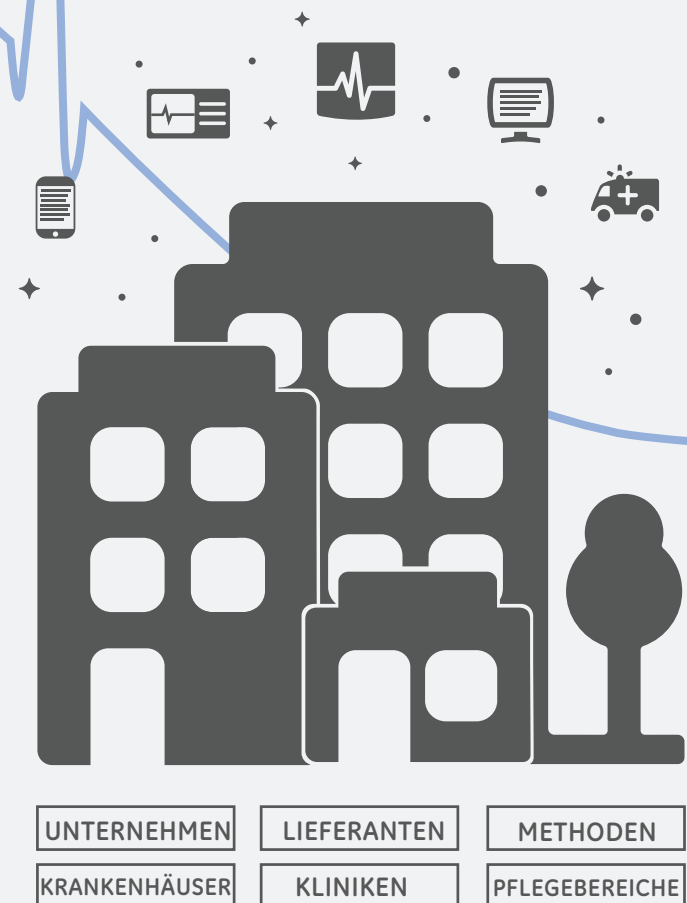
Prognose, Diagnose, Bewertung und Behandlung von Herzerkrankungen, während es den aktuellen Sicherheits- und Netzanforderungen Ihrer IT-Systeme entspricht. MUSE v9 bietet Ihnen das Beste aus zwei Welten – ein All-in-One-System, das jeden zufriedenstellt.

MUSE v9 – klinisch orientiert, technisch solide.



MUSE v9

FÜR IHRE MÖGLICHKEITEN OFFEN
VERBINDUNG VON KARDIALER TECHNOLOGIE
WIE NIE ZUVOR



Steigern Sie Ihre Investitionen.
Schließung der Kommunikationslücke.

Um die bestmögliche Behandlung zu gewährleisten, müssen Ihre Geräte und Ihr Netzwerk nahtlos in der gleichen Sprache miteinander kommunizieren können, ohne dass bei diesem Informationsfluss klinische oder demografische Kerndaten verloren gehen.

MUSE v9 schließt nun die Kommunikationslücke zwischen Anbietern, Systemlösungen, Kliniken, Krankenhäusern, Pflegebereichen und Ihrem Unternehmen. Dadurch können Sie Ihre klinischen Vorteile des MUSE-Systems noch steigern und Ihre EKG-Investitionen überbrücken.

Mit den neuen Funktionen, wie eDoc Connect, können Sie Berichte von einer größeren Anzahl an Testtypen empfangen und speichern, wie zum Beispiel EKG, Stresstests, EP-Aufzeichnungen, Lungenfunktion und andere Tests von GE- und Nicht-GE-Geräten, die mit dem Netzwerk verbunden sind. Und das neue DICOM Connect hilft Ihnen dabei, die DICOM „Modality Worklist“ zu verwenden und auch EKGs, die nicht im DICOM-Format sind, in das DICOM-Format umzuwandeln. Mit MUSE v9 geben wir Ihnen die Möglichkeit, alle Ihre kardiologischen Informationen in einem System zu vereinen. Dies verbessert die Zusammenarbeit der Pflegebereiche und optimiert das Asset Management.

Konzentrieren Sie sich auf den Patienten, nicht auf den Prozess. Verbesserter Workflow. Schnellere Entscheidungen.^{2,3}

Jedes Gesundheitssystem enthält Informationen, auf die Tausende von verschiedenen Nutzern zugreifen können. Nutzer, die sich auf diese Informationen verlassen, um wertvolle Patientendaten zu überprüfen, zu bearbeiten und zu bestätigen. Wie ein Plan für die U-Bahn. Kardiologische Daten werden durch das ganze Netzwerk hin und her geleitet und berühren auf ihrem Weg viele Pflegebereiche. Und wenn es um Kardiologie geht, ist Zeit alles.

MUSE v9 sichert den Datenaustausch zwischen Patienten und den verschiedenen Pflegekräften, indem der Prozess soweit wie möglich automatisiert wird. Zum Beispiel wurden neue Felder hinzugefügt, um die Aufzeichnungen des Hausarztes anzuzeigen und zu dokumentieren. Dabei werden die geprüften und bestätigten Ergebnisse integriert und Untersuchungen automatisch an das breitere Team weitergeleitet, das die Ergebnisse benötigt. Außerdem wurde die Konnektivität mit Holter und Stress verbessert, sodass der Arzt Stress- und Holtertests aus der Ferne in das EMR exportieren kann, ohne ein CardioDay™- oder CASE™-System einsehen zu müssen.



WENN ES UM DAS HERZ GEHT, IST ZEIT ALLES



ARBEITSABLAUF DER PRIMÄRVERSORGUNG
VERBESSERN SIE DIE KOMMUNIKATION MIT DER PRIMÄRVERSORGUNG, BETREUENDEN UND AUFNEHMENDEN ÄRZTEN



BEGINNEN SIE MIT DER EKG-ANALYSE, WÄHREND DER PATIENT SICH NOCH IM RETTUNGSWAGEN BEFINDET



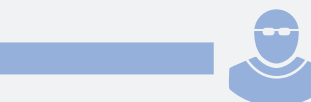
TAUSENDE NUTZER
AUS ALLEN BEREICHEN INNHERHALB IHRES UNTERNEHMENSNETZWERKS KÖNNEN AUF EIN MUSE-SYSTEM ZUGREIFEN



SEHEN SIE ENTFERNT VOLLSTÄNDIGE STUDIEN ZU STRESS-TESTS MIT MUSE-CASE



SEHEN SIE ENTFERNT HOLTER-BERICHTE MIT MUSE-HOLTER

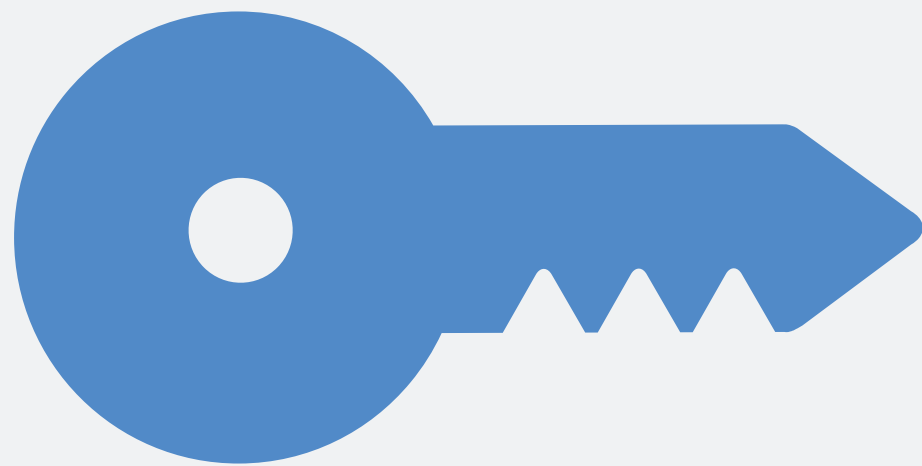


Einfacher Zugang und Datensicherheit.
Simpel und sicher.

Eine kabellose Welt erlaubt es uns, noch mehr Informationen zu vernetzen und aus der Ferne auf sie zuzugreifen, bringt aber auch mehr Risiken mit sich. Ihre Patienten vertrauen nicht nur darauf, dass Sie wertvolle Informationen über ihr Leben und die Gesundheit ihres Herzens sammeln, sie erwarten auch, dass Sie sie schützen. Manchmal lässt sich Sicherheit am besten durch Einfachheit erreichen. Mit dem neuen A/D Connect ermöglicht MUSE v9 eine Integration mit den Active-Directory-Systemen, um die Benutzerauthentifizierung und das Login zu zentralisieren.

Eine andere Kombination aus Benutzername und Passwort für das MUSE-System ist nicht notwendig. Jeder Nutzer kann die gleichen Login-Daten verwenden, mit denen er Zugang zum gesamten Netzwerk erhält. MUSE v9 verbessert außerdem die Datensicherheit und den Schutz der Privatsphäre von Patienten. Die Einhaltung des HIPAA wird erleichtert, da nicht nur nachverfolgt werden kann, wann und durch wen Änderungen an der Patientenakte vorgenommen wurden, sondern auch, wann nach einer Akte gesucht und auf sie zugegriffen und sie angesehen wurde.

A/D CONNECT EIN LOGIN. EIN PASSWORT.



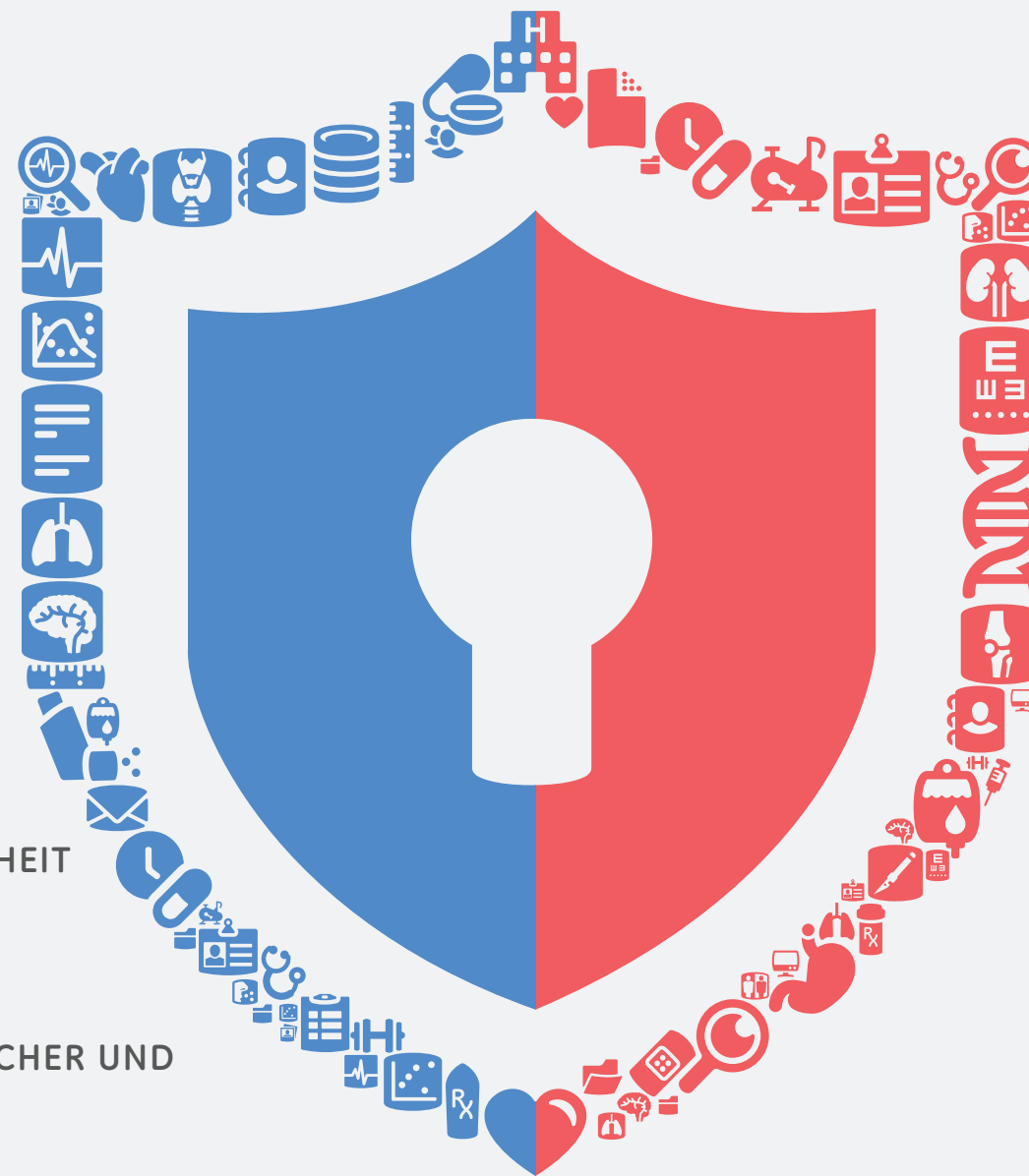
VEREINFACHEN SIE DIE IT-SICHERHEIT



VERWALTEN
SIE MEHRERE NUTZERGRUPPEN EINFACHER UND
ZENTRAL



SPAREN SIE ZEIT
INDEM ALLES MIT NUR EINEM NUTZERNAMEN
UND PASSWORT ENTPERRT WIRD



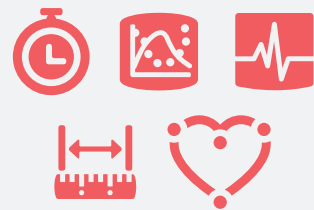
VERBESSERTER AUDIT LOGIN-FUNKTIONALITÄT



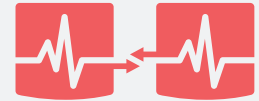
BETRACHTEN SIE ZUGRIFFSPROTOKOLLE ZU
PATIENTEN DATEN MIT DETAILS ZU JEDEM ZEITRAUM,
IN DEM EIN TEST GEÖFFNET ODER AUSGEDRUCKT WURDE



ENTSPRECHEN SIE DEN ANFORDERUNGEN
ZU PRIVATSPHÄRE UND SICHERHEIT



QUALITÄTS-EKG-
WERKZEUGE



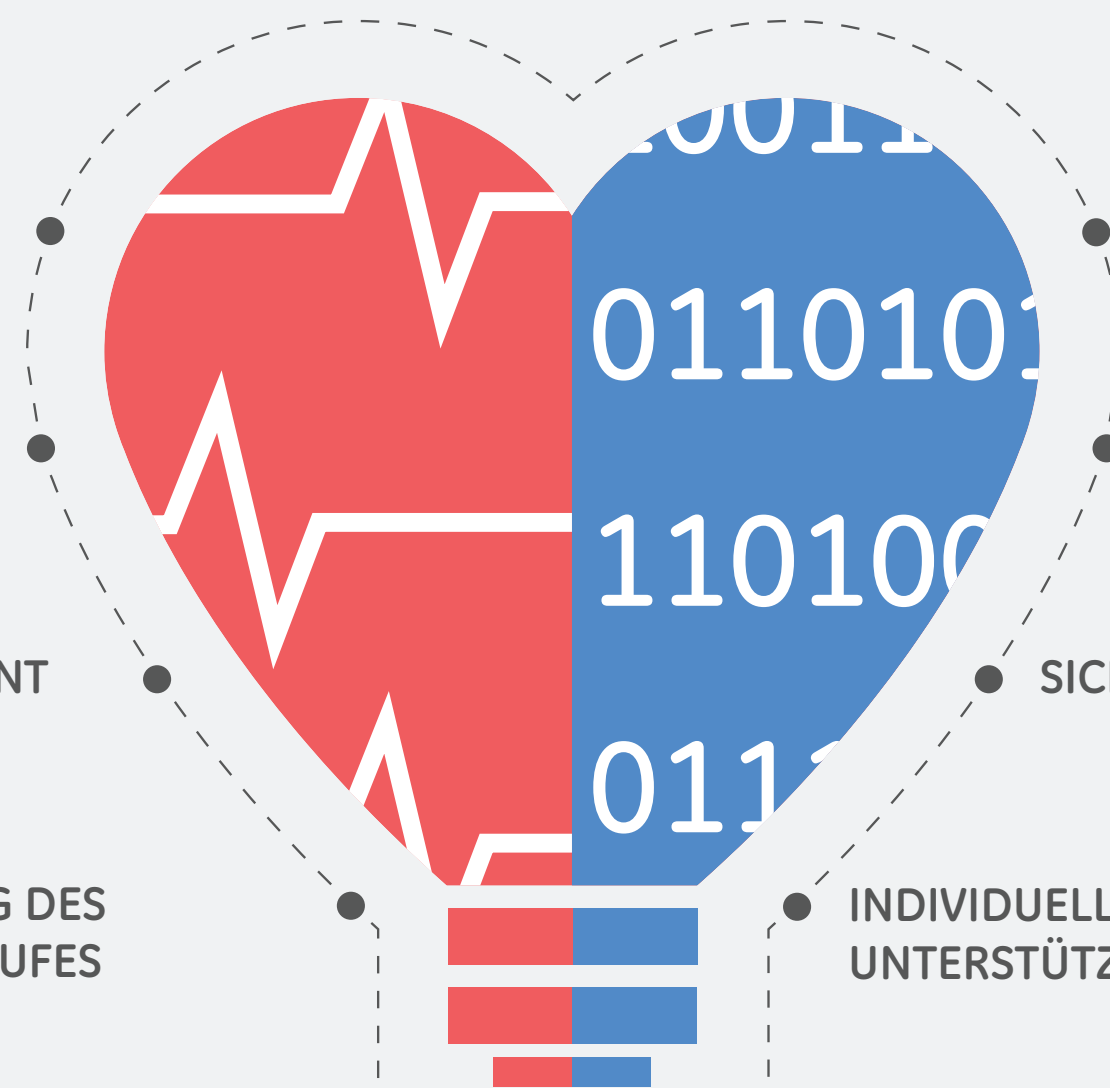
MEHRERE
DATENTYPEN



PRÄZISE UND KONSISTENT



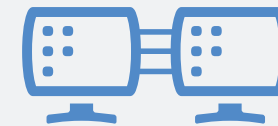
OPTIMIERUNG DES
ARBEITSABLAUFES



ZUGÄNGLICHER



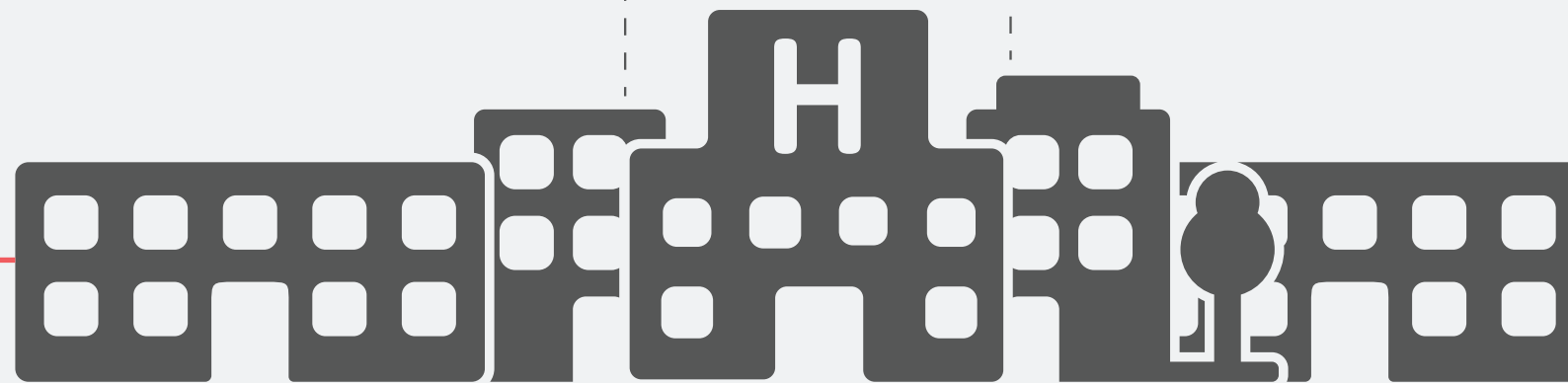
VERBUNDENER



SICHERER



INDIVIDUELLER SERVICE &
UNTERSTÜTZUNG



100011011100010111000010

... Also vereinen Sie jetzt Ihre Werkzeuge und Daten, um intelligentere Entscheidungen zu treffen.

MUSE baut auf jahrzehntelanger Forschung auf, die in die Entwicklung von Werkzeugen zur EKG-Analyse investierte. Qualitätswerkzeuge, die mit Hilfe klinisch korrelierter Datenbanken auf Genauigkeit überprüft und mit über 150 wissenschaftlichen Referenzen bestätigt wurden.⁴ Werkzeuge, denen Sie vertrauen können, wenn es um die Verbesserung der Versorgungsqualität geht. Wie der serielle Vergleich, der es Ihnen erlaubt, aktuelle und ältere EKG-Aufzeichnungen auf einem Bildschirm miteinander zu vergleichen. Die Diagnosegenauigkeit steigt und die Anzahl falsch-positiver Krankenhausaufnahmen von Brustschmerz-Patienten wird um 50 % gesenkt.⁵

Oder die Herzschrittmacherkennung und -kommentierung mit einer Genauigkeit, die Patienten mit einem Herzschrittmacher vor kontraindizierter Behandlung schützt.⁶ Der Kardiologiebereich hat sich immer weiter entwickelt, er ist komplexer geworden und neue Erkenntnisse sind aufgefunden, sodass auch Ihre IT-Anforderungen sich geändert haben. Sie achten immer noch auf die Qualität der Daten, die Sie sammeln, aber nun müssen diese Daten auch zugänglicher, enger verbunden und sicherer sein. MUSE v9 baut auf seine Erfahrung in der Speicherung und Analyse von klinisch komplexen, kardialen Daten und ermöglicht einen einfachen Zugriff und eine automatische Übertragung dieser Informationen. Sie profitieren vom Besten aus zwei Welten – damit intelligente Krankenhäuser auch intelligente Entscheidungen treffen können.



¹ „Best Hospitals for Adult Cardiology & Heart Surgery.“ US News. U.S. News & World Report, n.d. Web. 14. Aug. 2015. <http://health.usnews.com/best-hospitals/rankings/cardiology-and-heart-surgery>

² DOC0591511 – Reducing door-to-balloon time to speed up treatment, 2009

³ DOC1010318 „Driving Cost, Quality and Access Improvements with Technology and Process Optimization“, 2011

⁴ JB33649XX-GE Healthcare Facilitating Research in Diagnostic Electrocardiography

⁵ Lee, T.H., et al., Impact of the availability of a prior electrocardiogram on the triage of the patient with acute chest pain. Gen Intern Med, 1990. 5(5): S. 381–388

⁶ Ricke AD, Swiryn S, Bauernfeind RA, Conner JA, Young B, Rowlandson GI. Improved pacemaker pulse detection: clinical evaluation of a new high-bandwidth electrocardiographic system. Electrocardiol. 2010; 44(2): S. 265–274. Teilweise von GE-Healthcare-Mitarbeitern mit verfasst.

Imagination at work

Das Produkt ist möglicherweise nicht in allen Ländern und Regionen verfügbar. Kontaktieren Sie einen GE-Healthcare-Vertreter für weitere Informationen.

by anandic

Änderungen vorbehalten.

©2015 General Electric Company.

GE, das GE-Monogramm, 12SL, CASE, MAC, Marquette, MARS und MUSE sind Handelsmarken der General Electric Company.

HL7 ist eine eingetragene Handelsmarke von Health Level Seven International.

CardioDay ist eine eingetragene Handelsmarke von GETEMED Medizin- und Informationstechnik AG.

Jegliche Vervielfältigung ohne die vorherige schriftliche Zustimmung von GE ist untersagt. Die Informationen in diesem Dokument dienen weder der Diagnose noch Behandlung einer Krankheit. Für diese Zwecke ist ein Arzt zu konsultieren.

JB33211XXa 10/15